

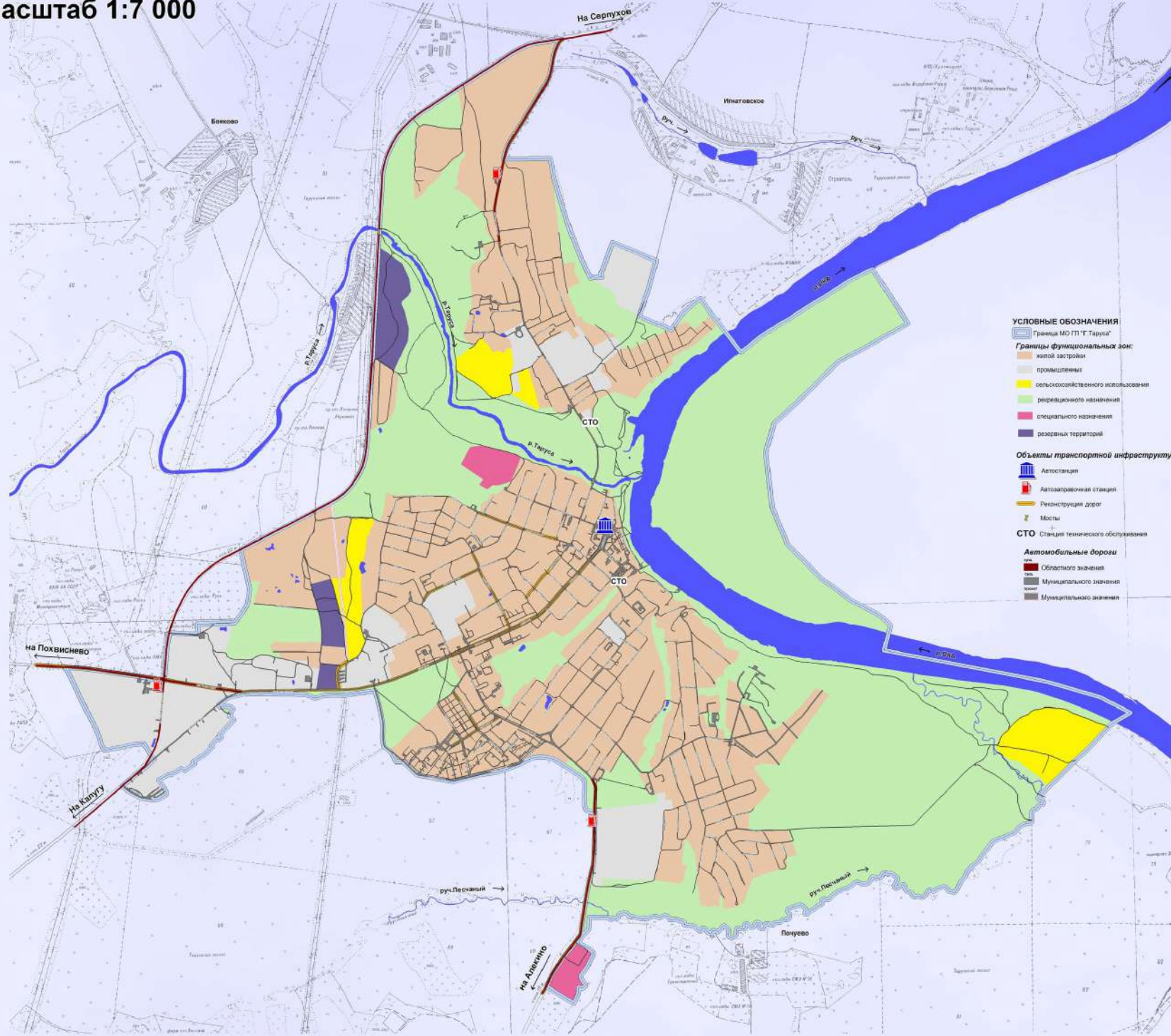


Схема размещения автомобильных дорог, мостов и иных транспортных инженерных сооружений

Масштаб 1:7 000

Генеральный план МО ГП город Таруса

© 2008 ГЕО
г. Капуга, тел. 8-4842-53-61-00, <http://www.geo.su>



- УСЛОВНЫЕ ОБОЗНАЧЕНИЯ**
- Границы МО ГП "Г. Таруса"
 - Границы функциональных зон:**
 - жилой застройки
 - промышленной
 - сельскохозяйственного использования
 - рекреационного назначения
 - специального назначения
 - резервных территорий
 - Объекты транспортной инфраструктуры**
 - Автомобильная станция
 - Автозаправочная станция
 - Реконструкция дорог
 - Мосты
 - СТО Станции технического обслуживания
 - Автомобильные дороги**
 - Областного значения
 - Муниципального значения
 - Муниципального значения