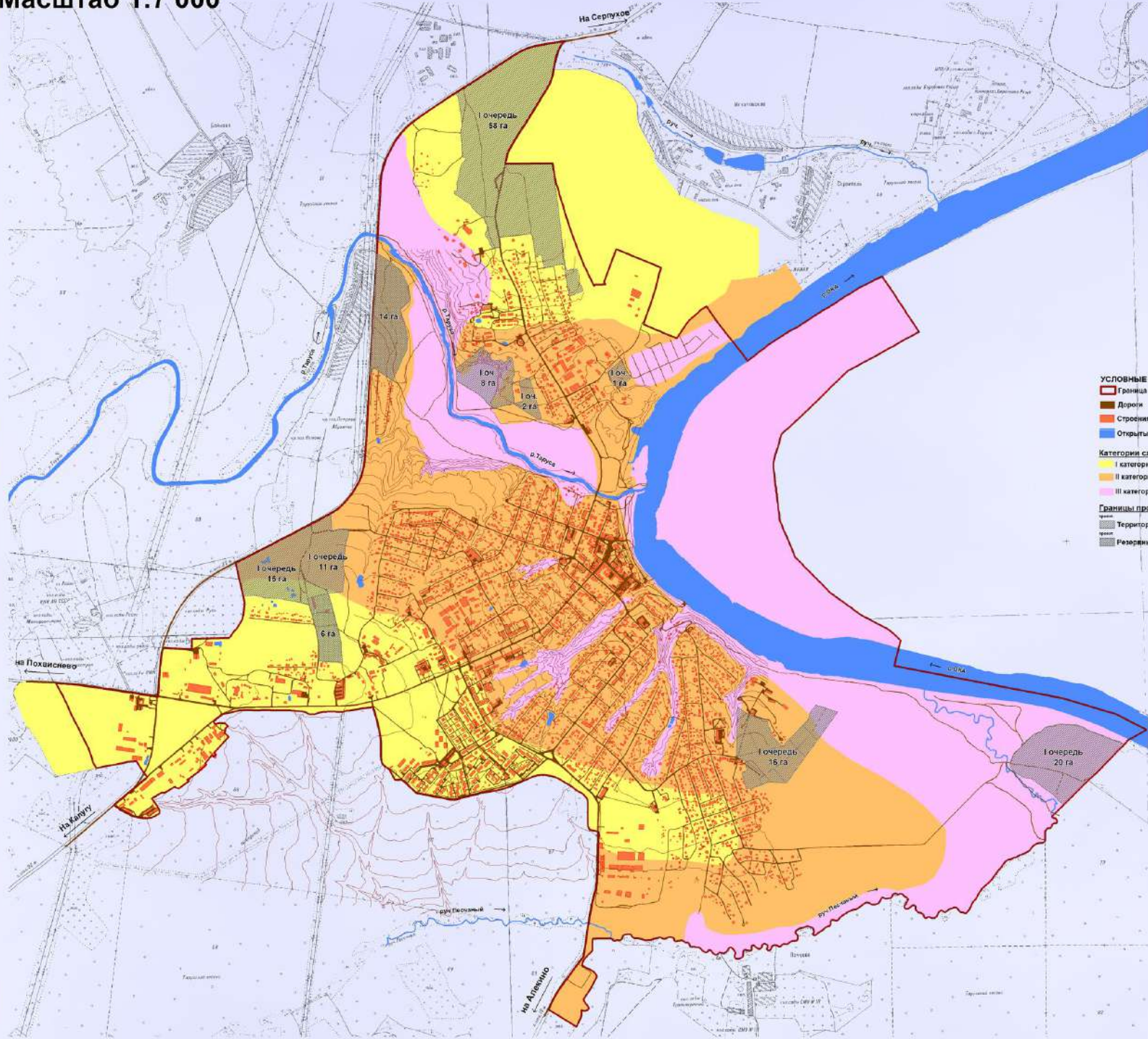


Границы зон особого использования территории по уровню благоприятности для строительства

Масштаб 1:7 000



- УСЛОВНЫЕ ОБОЗНАЧЕНИЯ**
- Граница МО ГП "Г.Таруса"
 - Дорожи
 - Строения
 - Открытые водоемы
- Категория сложности инженерно-геологических условий**
- I категория (простая)
 - II категория (средней сложности)
 - III категория (сложная)
- Границы проектируемых функциональных зон**
- Территории нового жилищного строительства (I очередь)
 - Резервные территории под жилищное строительство