

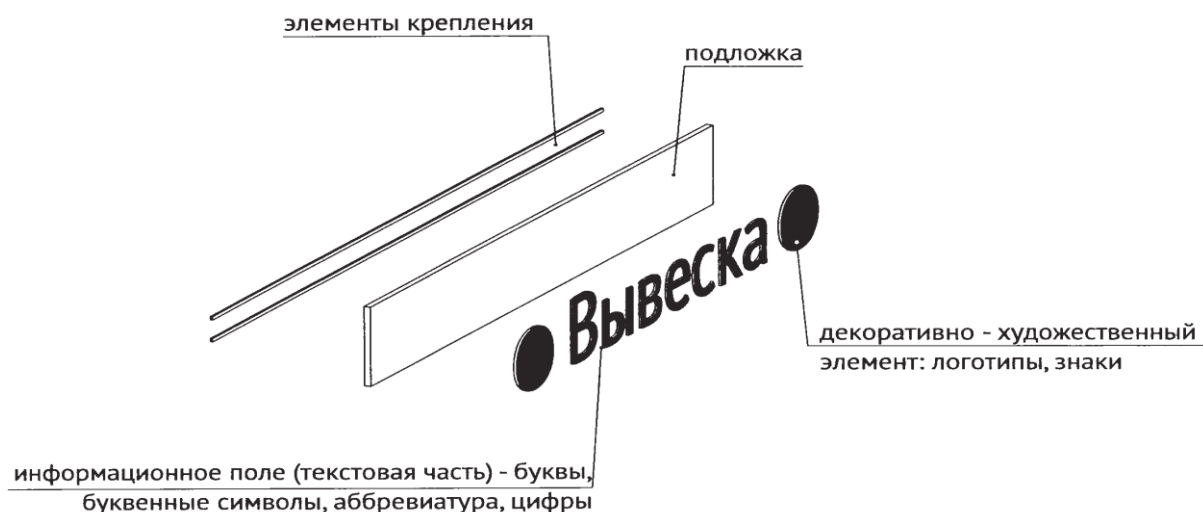
Приложение № 1
к Порядку размещения наружной
информации на территории городского
поселения «Город Таруса»

Графическое приложение

1. Элементы информационных конструкций (вывесок).

Вывески могут состоять из следующих элементов:

- информационное поле (текстовая часть) - буквы, буквенные символы, аббревиатура, цифры;
- декоративно-художественные элементы - логотипы, знаки и т.д.;
- элементы крепления;
- подложка.



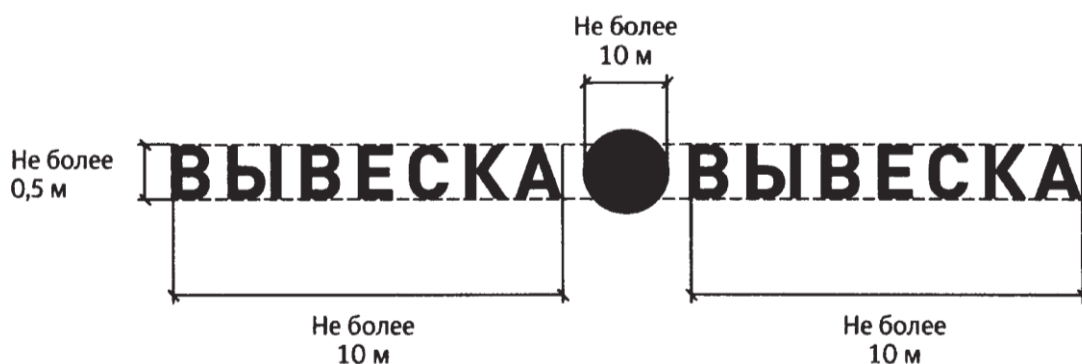
2. Настенные вывески.

Единая конструкция без подложки;

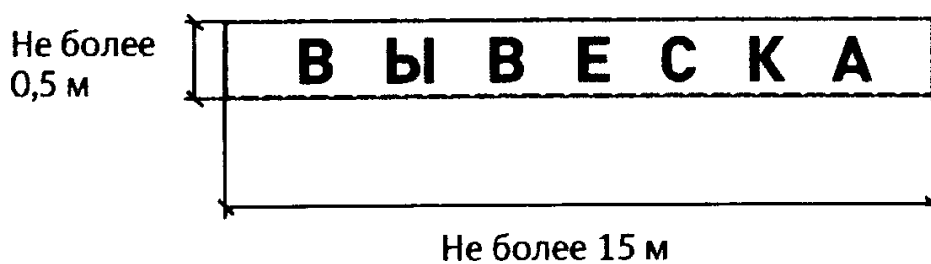


Комплекс взаимосвязанных элементов без подложки;

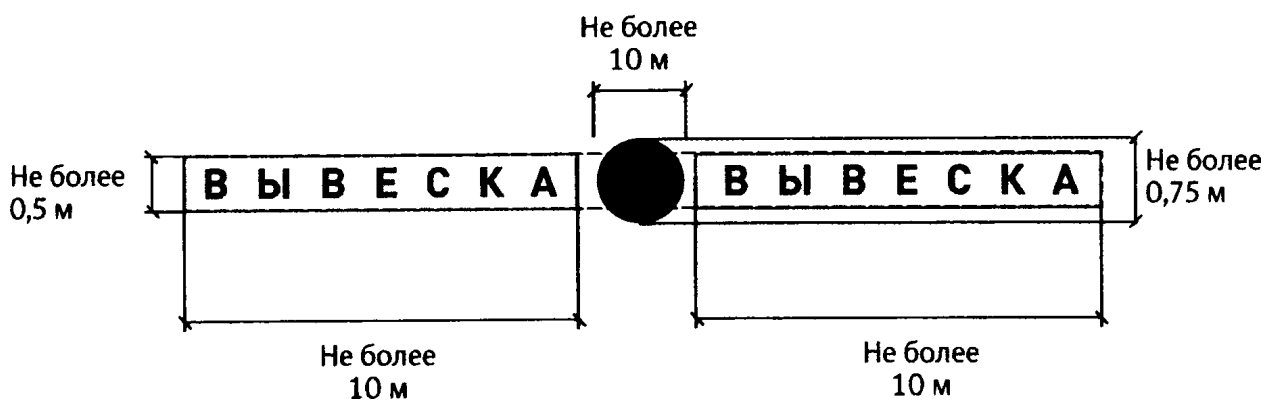
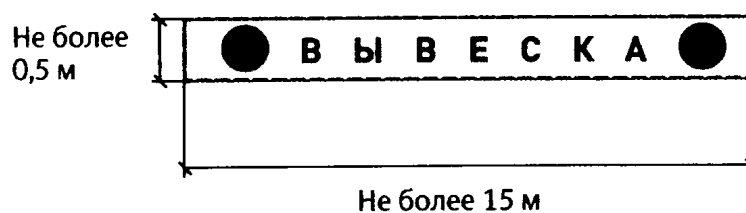
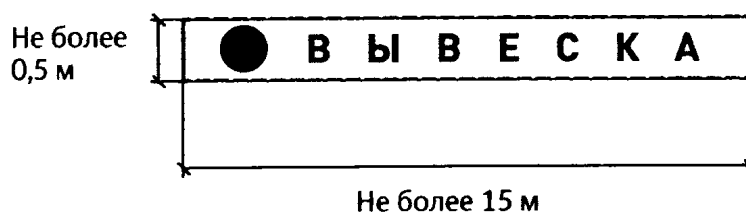




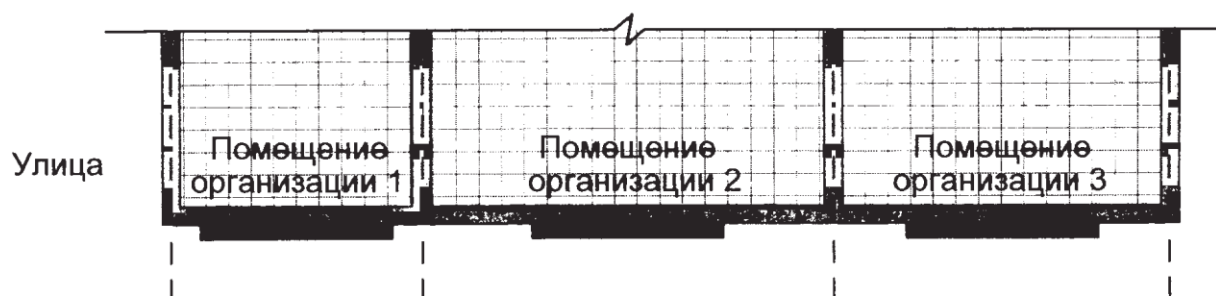
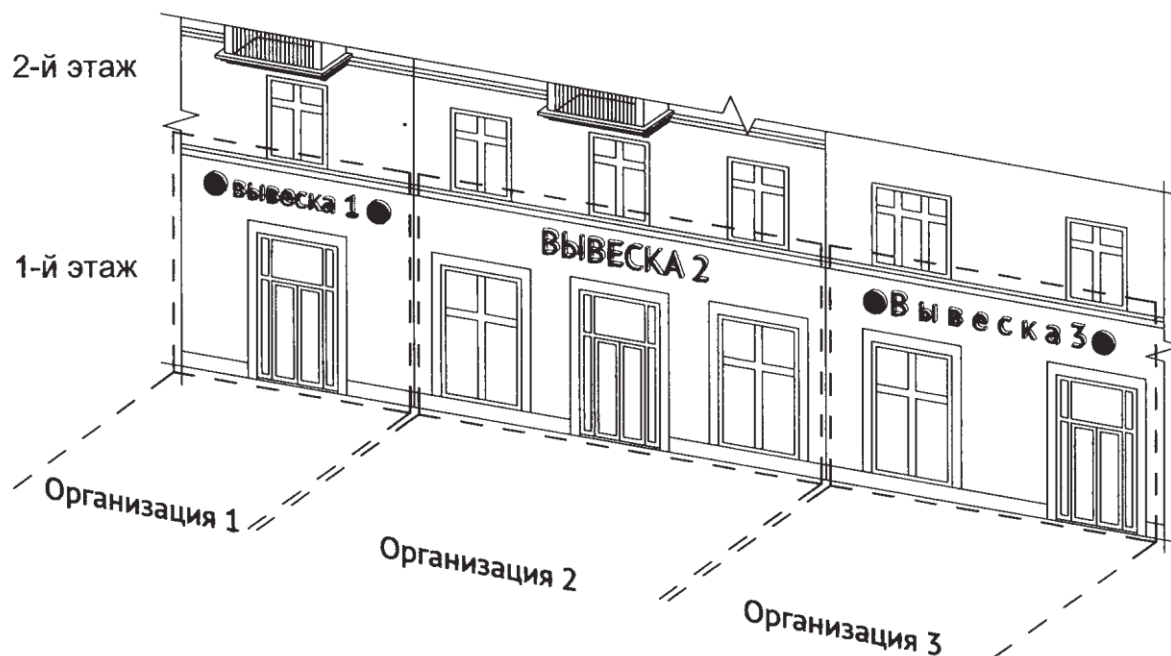
Единичная конструкция на подложке;



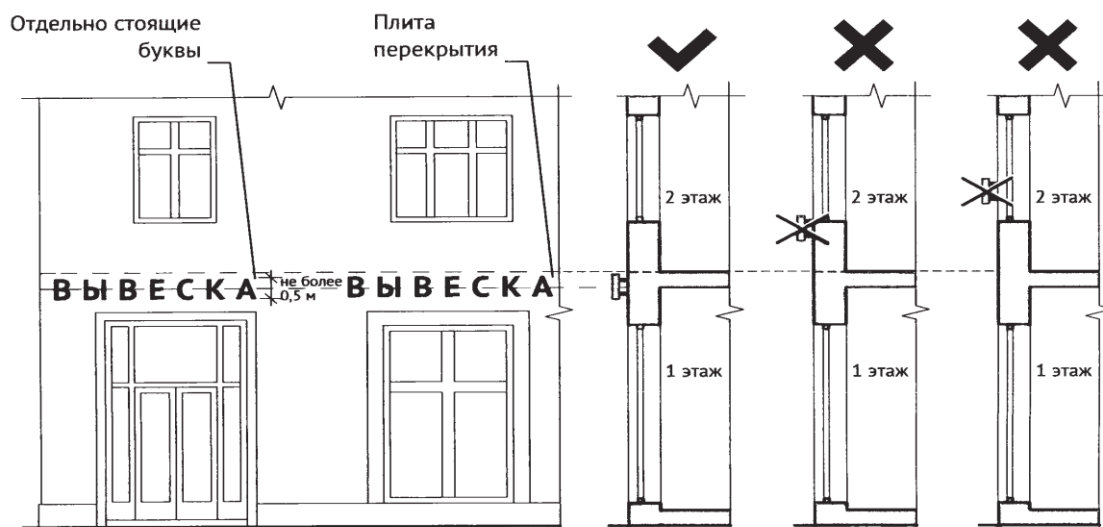
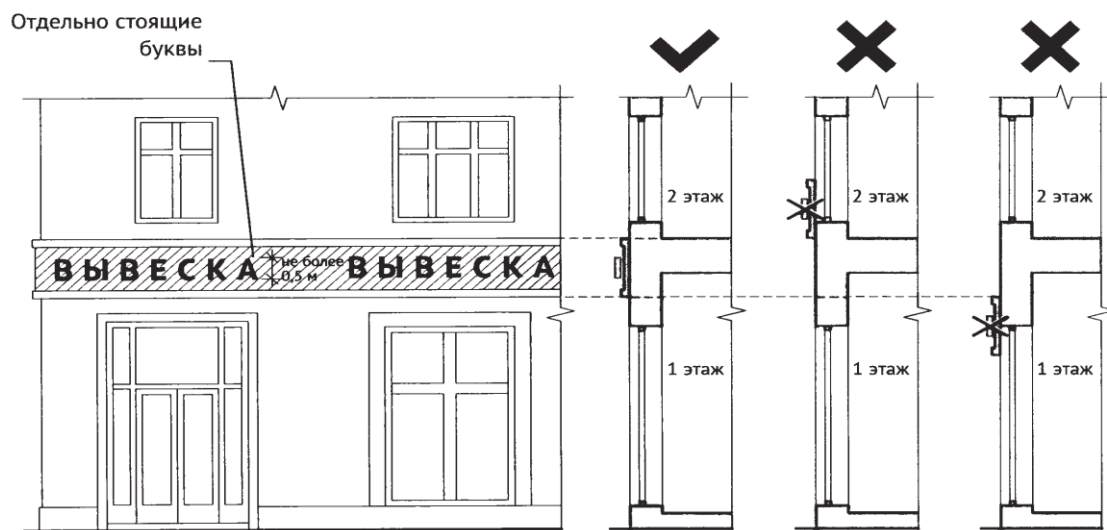
Комплекс взаимосвязанных элементов на подложке;



3. Настенные вывески могут быть размещены на плоских участках фасада, свободных от архитектурных элементов, исключительно в пределах площади внешних поверхностей объекта, соответствующей физическим размерам занимаемых организациями, индивидуальными предпринимателями помещений на праве собственности, ином вещном праве или обязательственном праве



4. Настенные вывески размещаются над входом или окнами (витринами), в простенках между окнами помещений на единой горизонтальной оси с иными настенными конструкциями, установленными в пределах фасада, на уровне линии перекрытий между первым и вторым этажами либо ниже указанной линии.



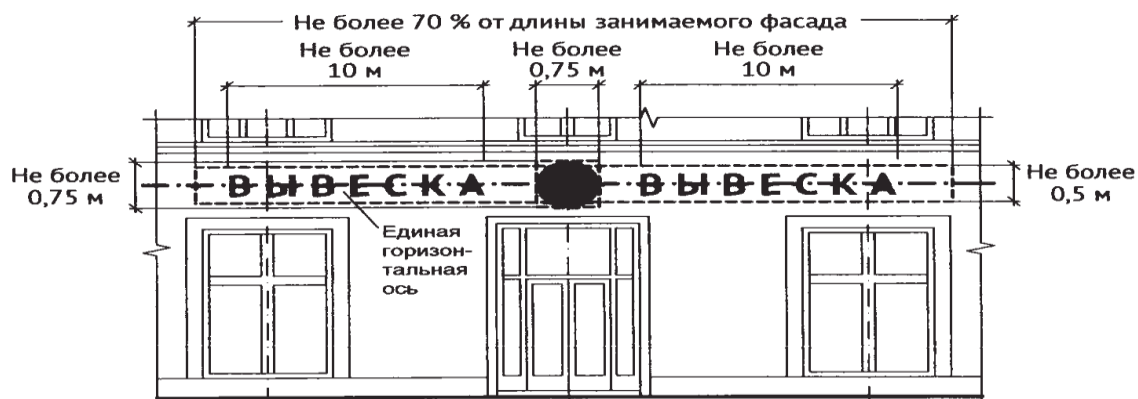
5. Максимальный размер настенных конструкций:

При размещении единичного элемента:

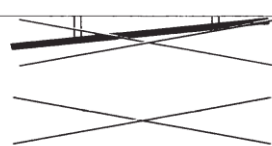
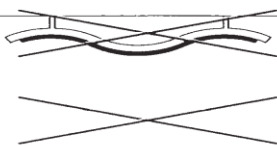
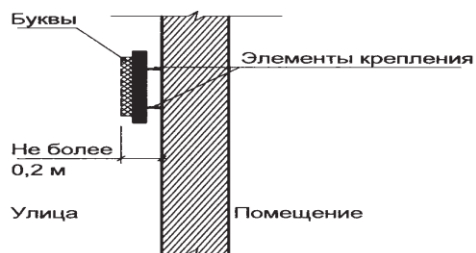
- по высоте - 0,50 м;
- по длине - 70 % от длины фасада, но не более 15 м.



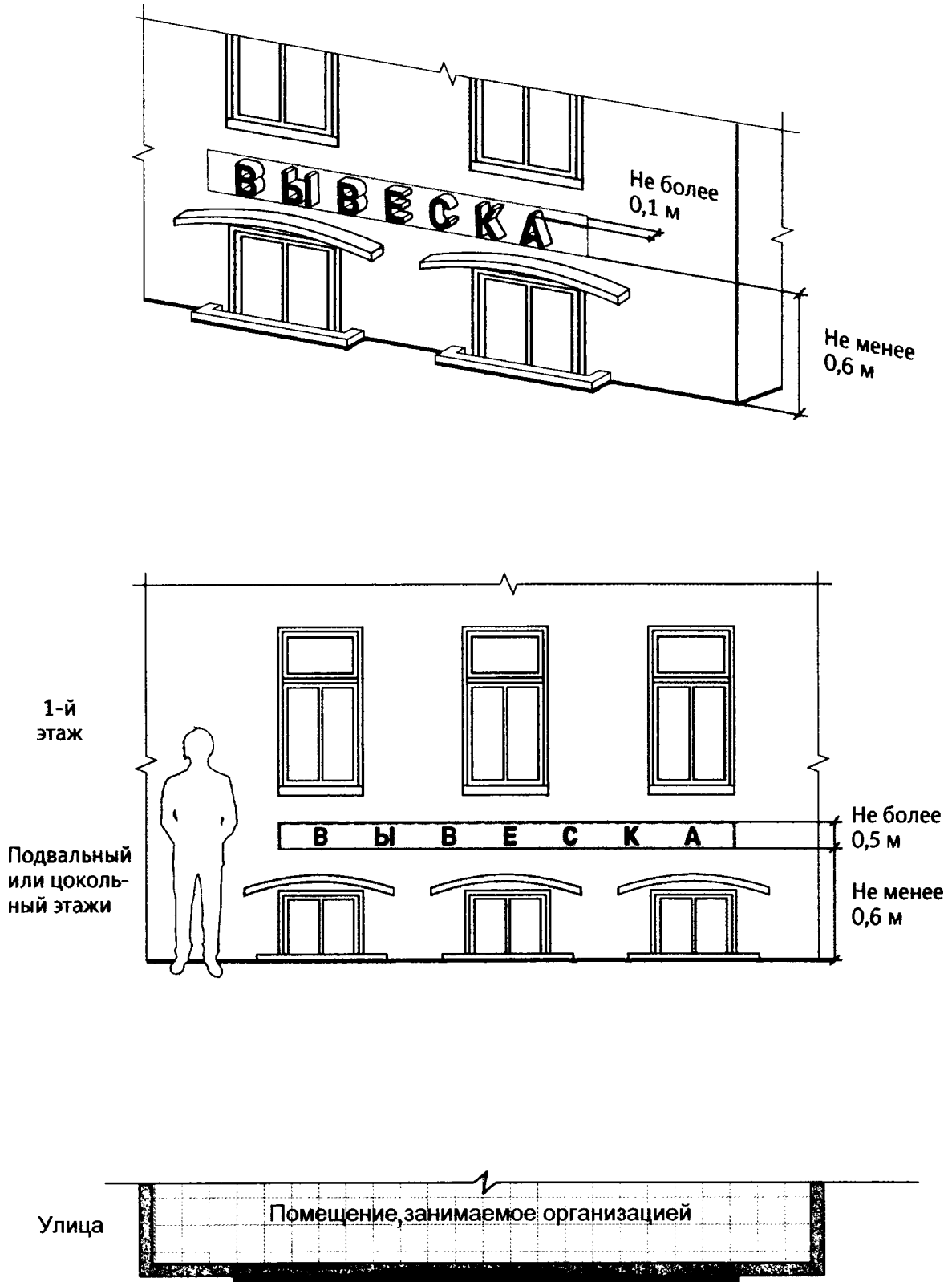
При размещении в виде комплекса идентичных взаимосвязанных элементов (информационное поле (текстовая часть) и декоративно-художественные элементы) максимальный размер каждого из указанных элементов не может превышать 10 м в длину.



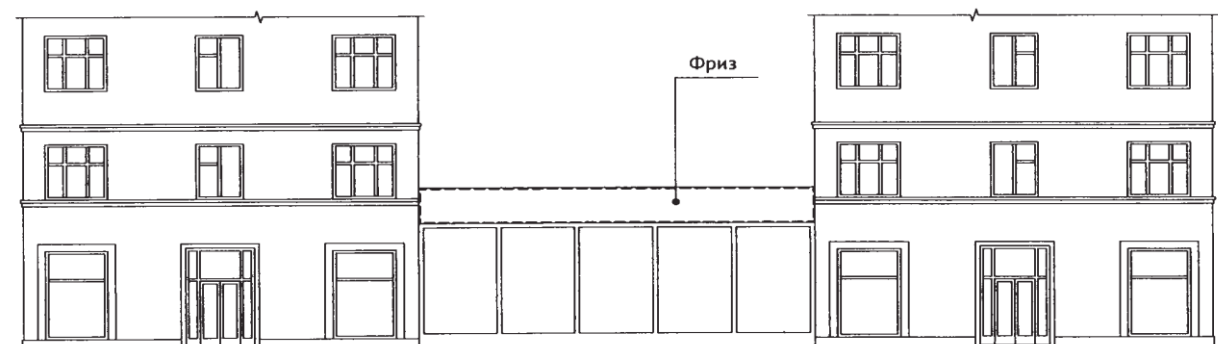
6. Вывески располагаются параллельно к плоскости фасада объекта. Крайняя точка элементов настенной конструкции не должна находиться на расстоянии более чем 0,20 м от плоскости фасада.

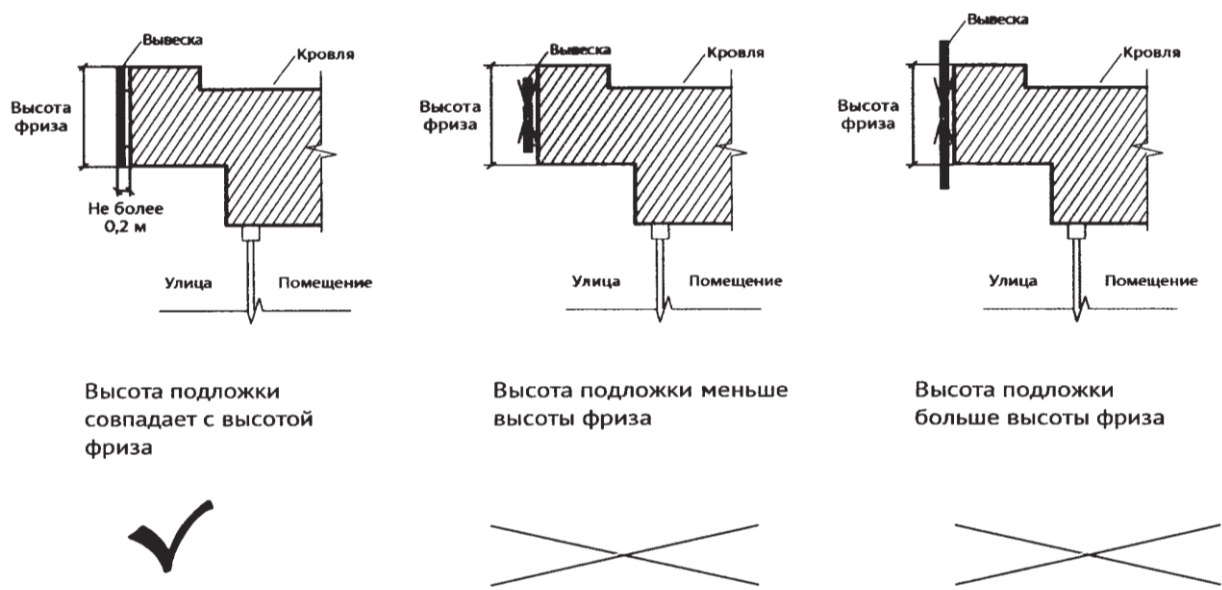


7. В случае расположения помещения в подвальных или цокольных этажах объектов вывески размещаются над окнами подвального или цокольного этажа, но не ниже 0,60 м от уровня земли до нижнего края настенной конструкции. При этом вывеска не должна выступать от плоскости фасада более чем на 0,10 м. Максимальный размер настенных конструкций не должен превышать 0,50 м по высоте

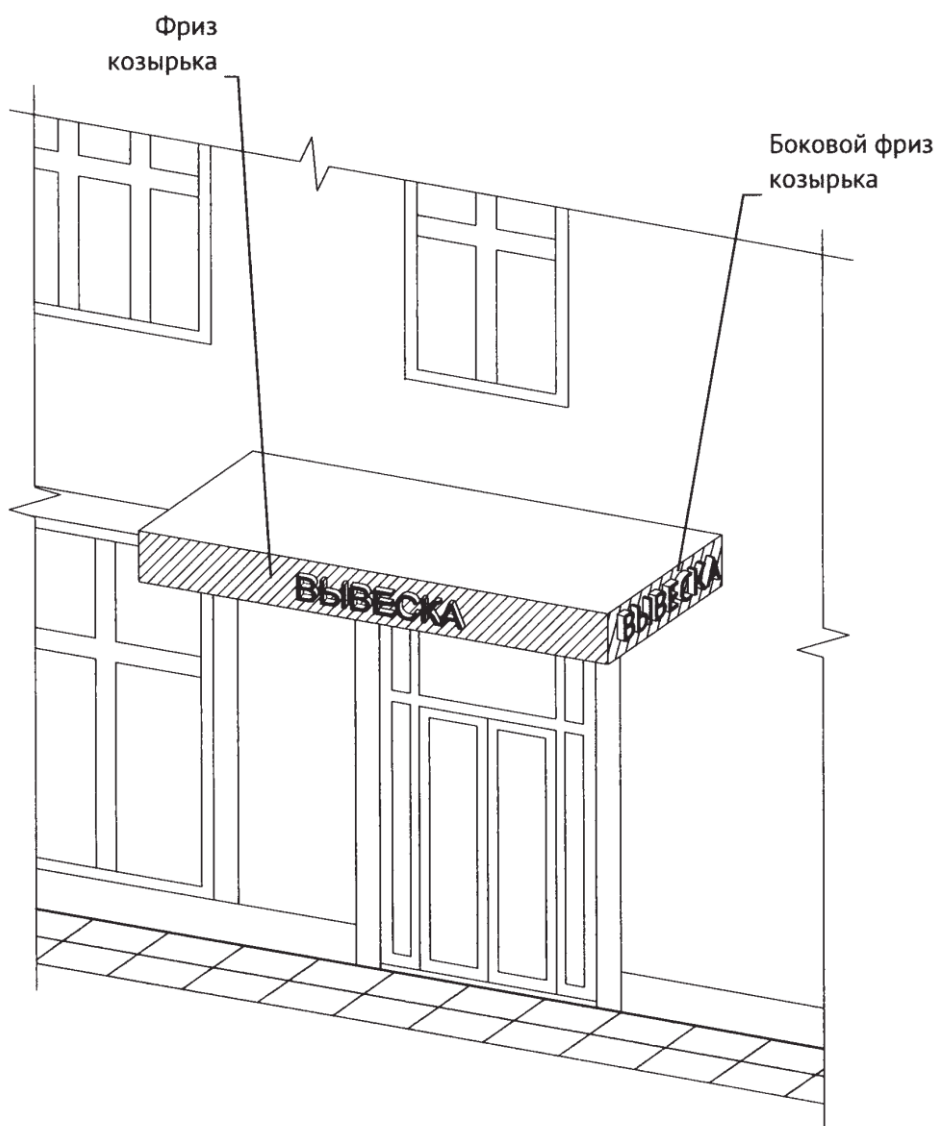


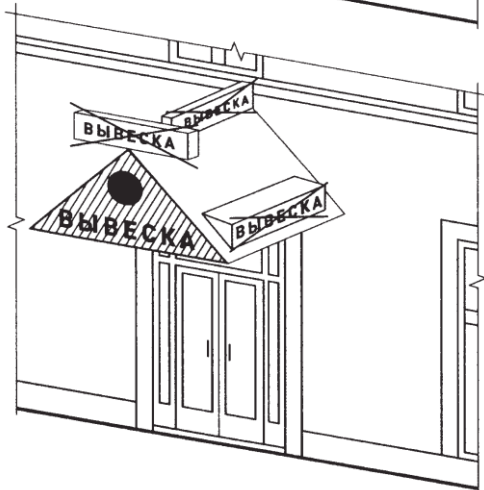
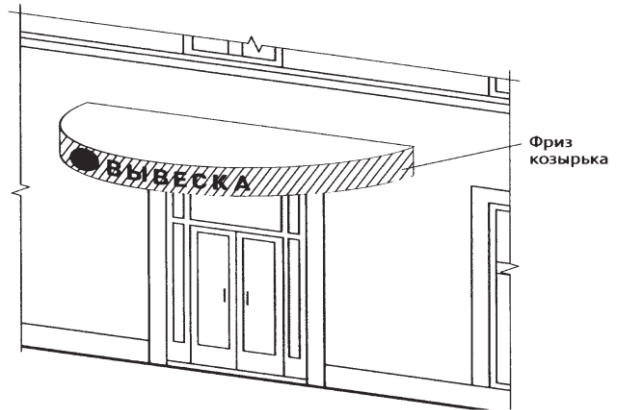
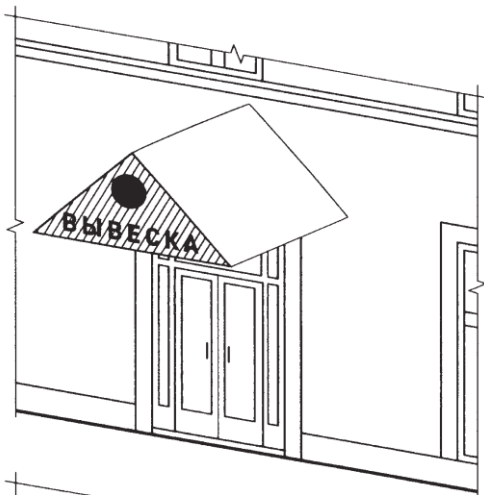
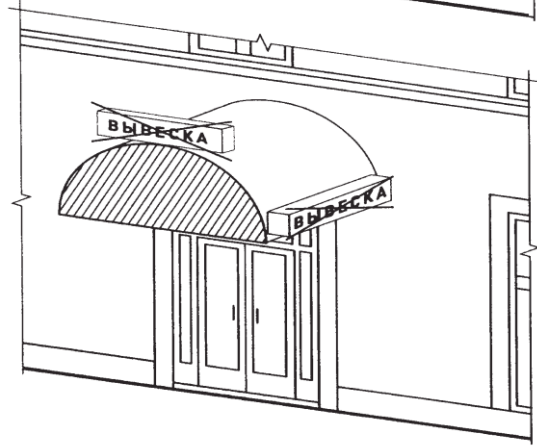
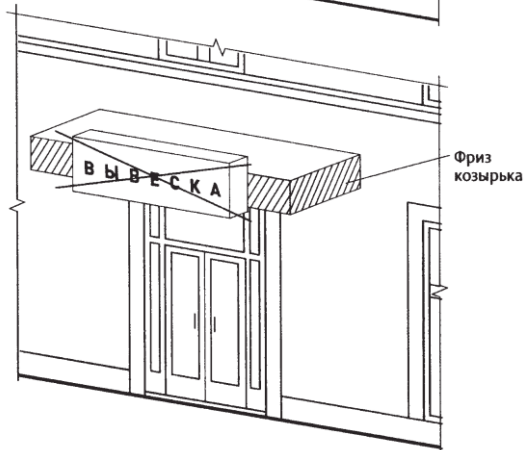
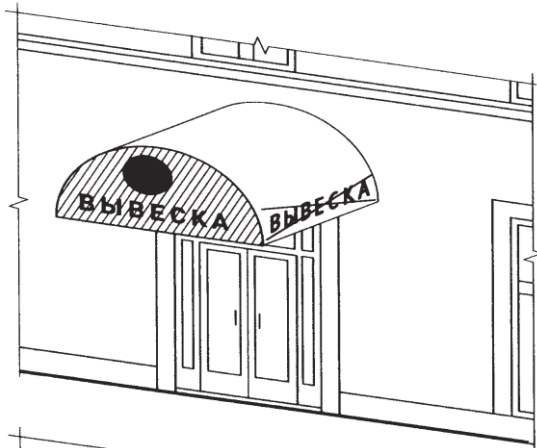
8. При наличии на фасаде объекта фриза вывеска размещается исключительно на фризе. При использовании подложки, высота подложки должна быть равна высоте фриза. Общая высота информационного поля (текстовой части), а также декоративно-художественных элементов настенной конструкции, размещаемой на фризе в виде объемных символов, не может быть более 70 % высоты фриза, а его длина - не более 70 процентов длины фриза

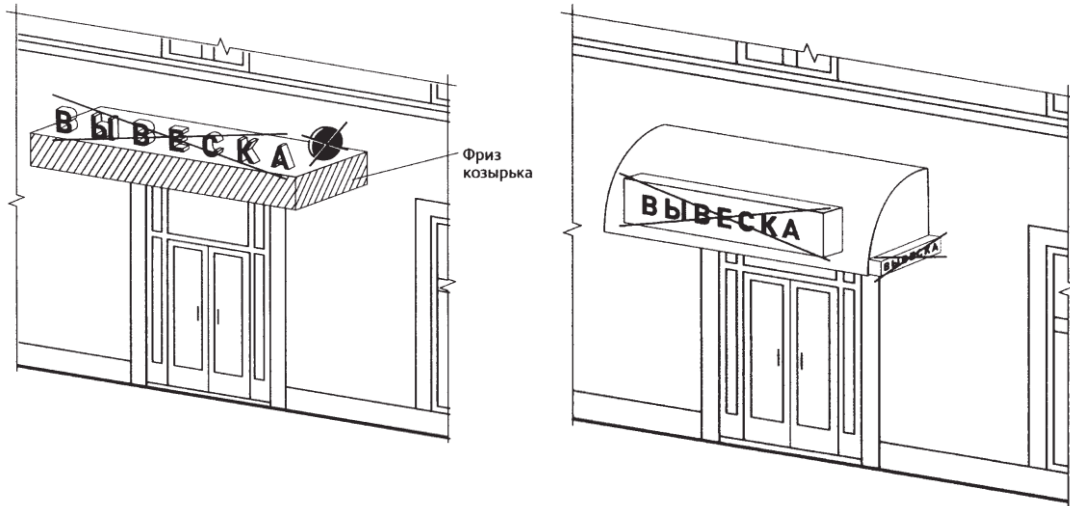




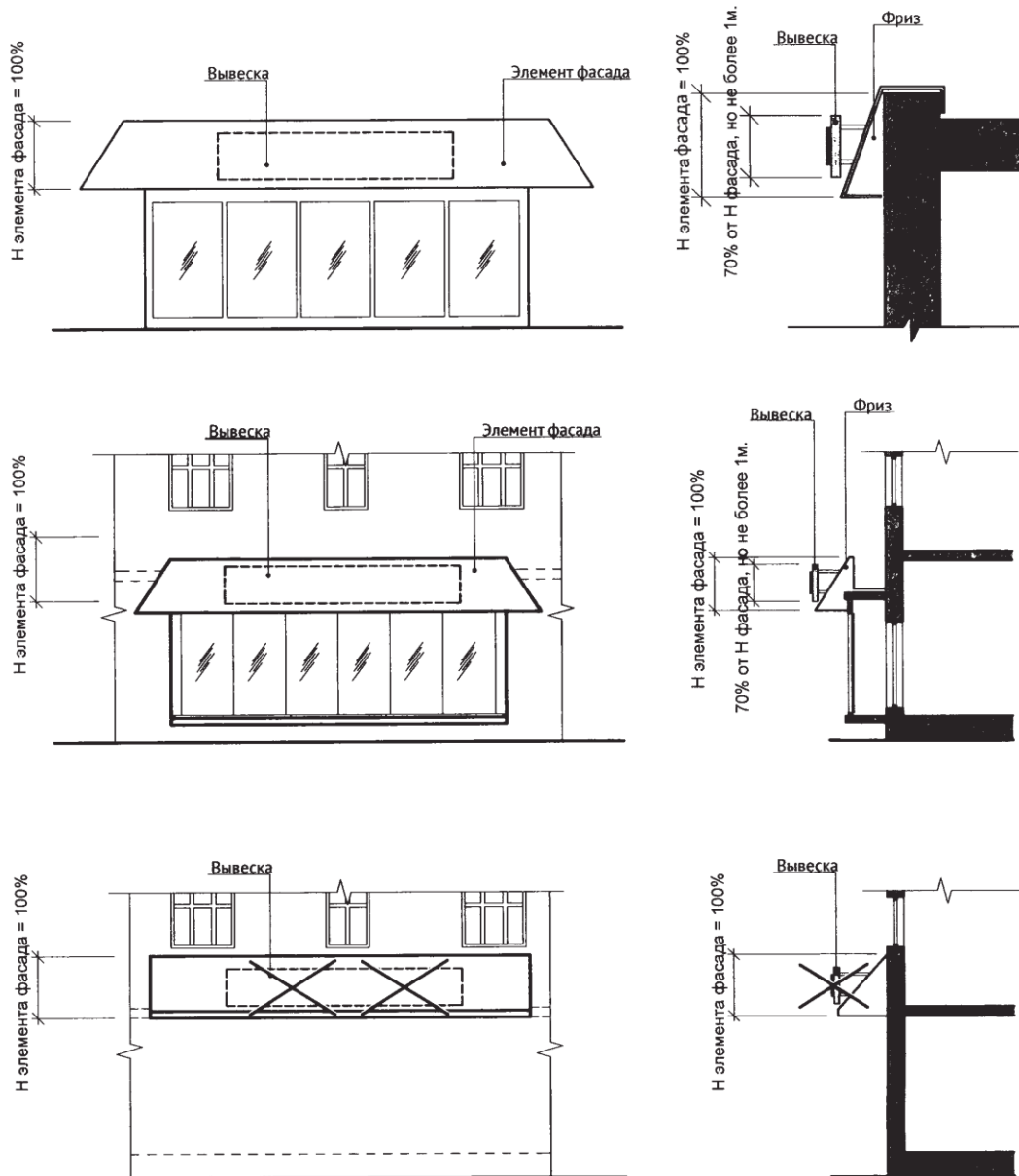
9. При наличии на фасаде объекта козырька настенная конструкция может быть размещена на фронте козырька строго в габаритах указанного фриза.



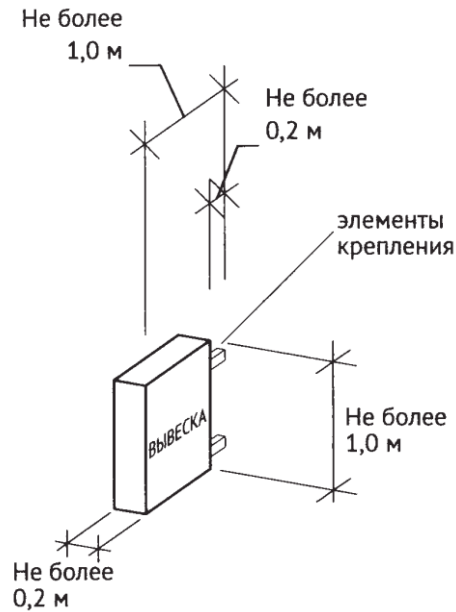




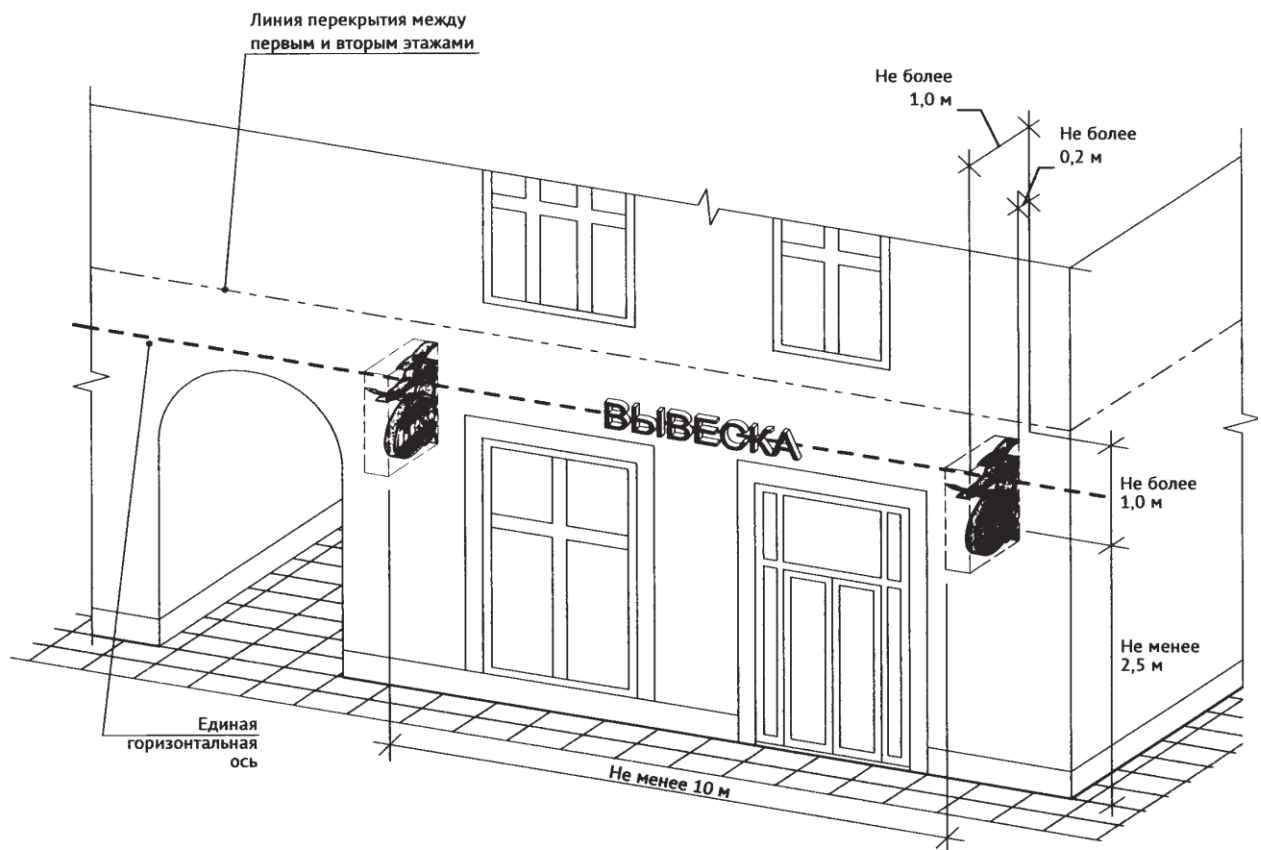
10. При размещении настенной конструкции на элементе фасада, имитирующем скатную кровлю и являющемся завершением части фасада, высота данной конструкции не может превышать 70 % от горизонтальной проекции данного элемента на плоскость и должна составлять не более 1 м.



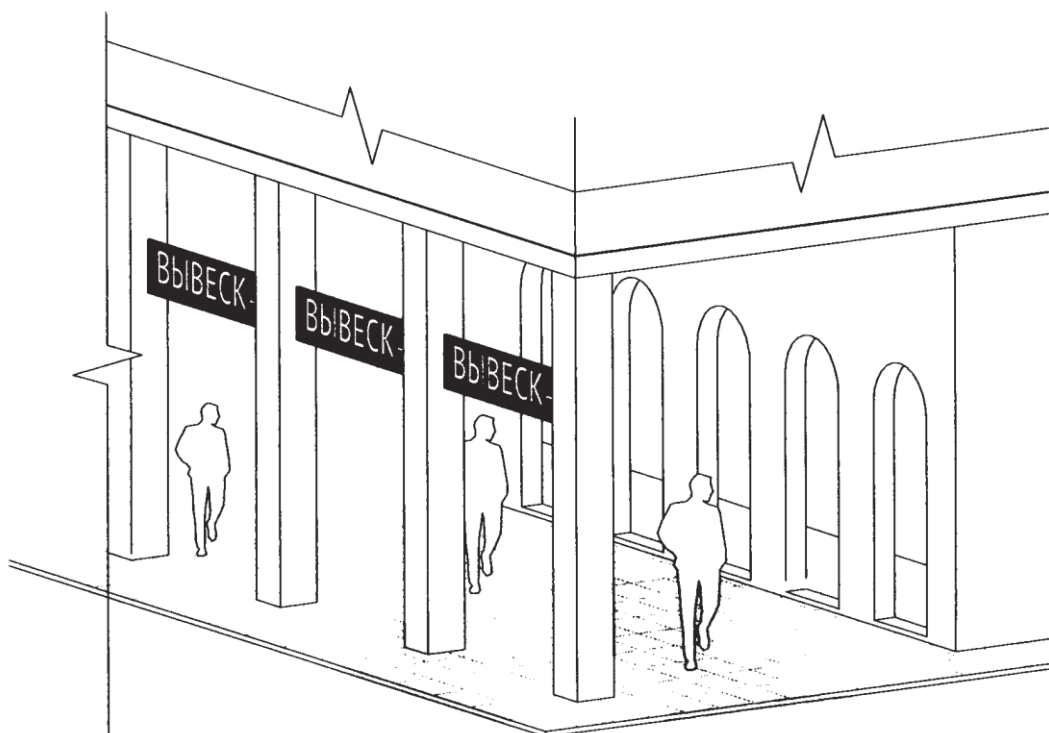
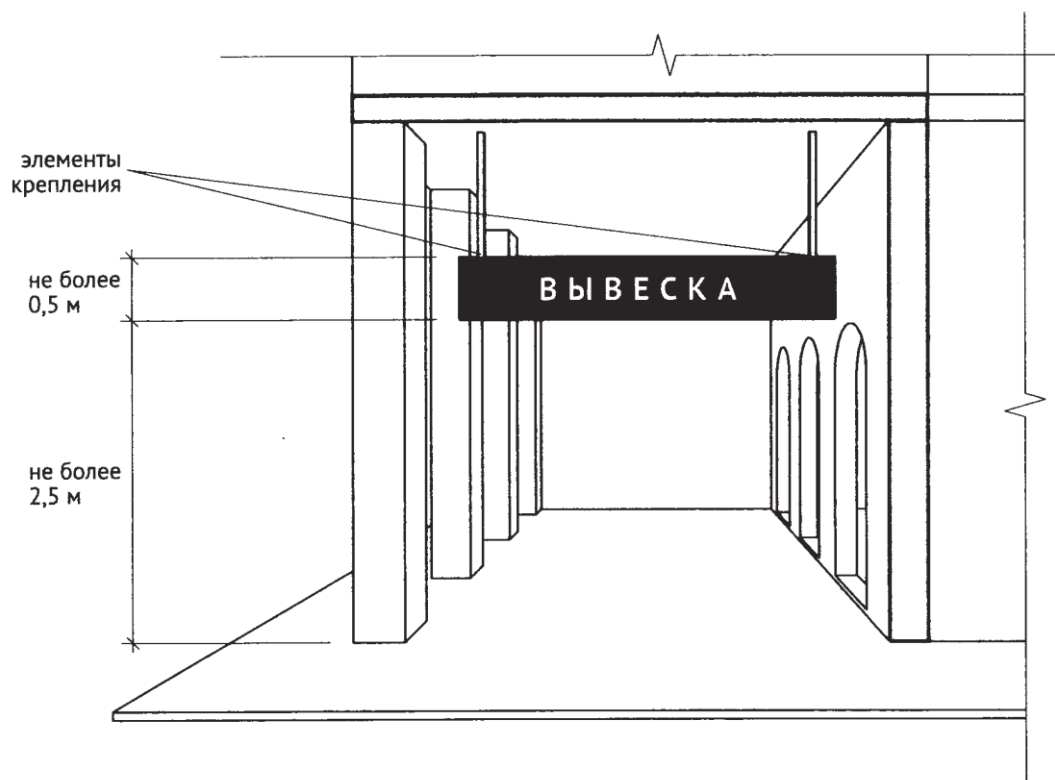
11. Консольная конструкция не должна находиться на расстоянии более чем 0,20 м от плоскости фасада, а крайняя точка ее лицевой стороны - на расстоянии более чем 1 м от плоскости фасада. Консольная конструкция не может превышать 1 м в высоту и 0,20 м в ширину



12. Консольные конструкции располагаются в одной горизонтальной плоскости фасада, в том числе у арок, на границах и внешних углах зданий, сооружений, сооружений. Расстояние от уровня земли до нижнего края консольной конструкции должно быть не менее 2,5 м.

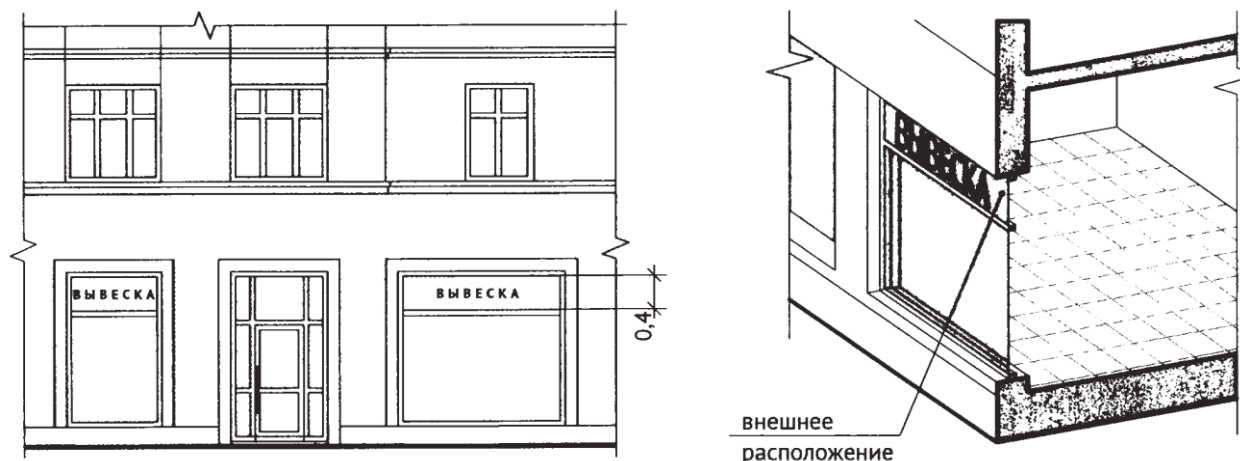


13. Подвесные вывески размещаются в пешеходном галерейном пространстве зданий, строений, сооружений. Могут быть размещены в виде единичной конструкции и (или) комплекса единичных и (или) взаимосвязанных элементов

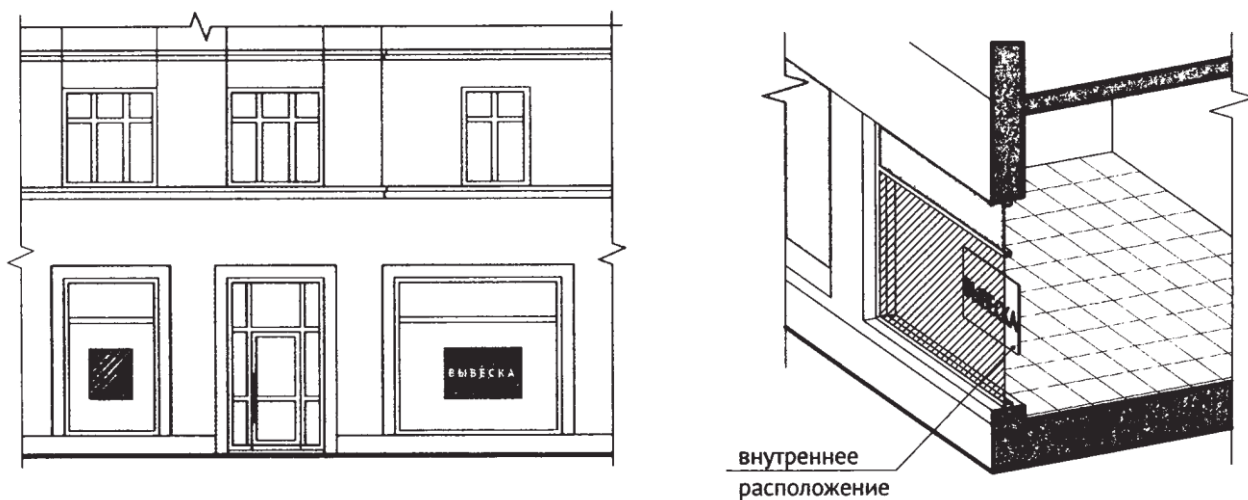


14. Витринные вывески размещаются в витрине на внешней и (или) с внутренней стороны остекления витрины. Могут быть размещены в виде единичной конструкции и (или) комплекса единичных и (или) взаимосвязанных элементов

Размещение вывесок в витрине на внешней стороне остекления витрины (без подложки).



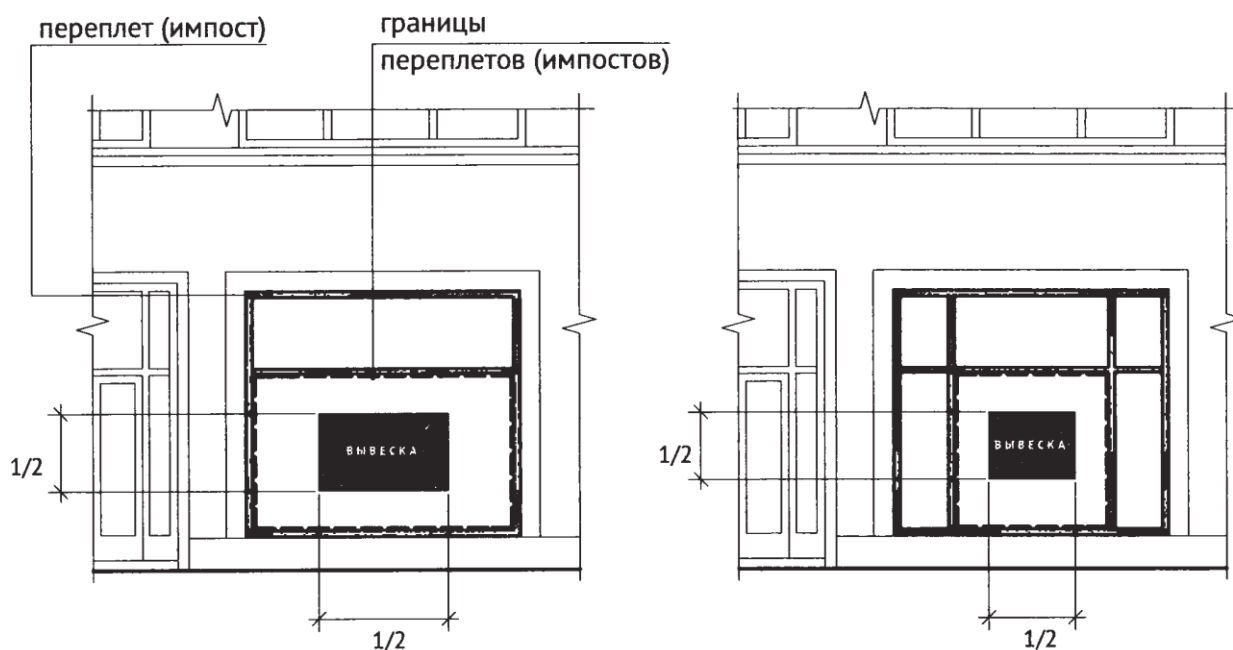
Размещение вывесок с внутренней стороны остекления витрины.



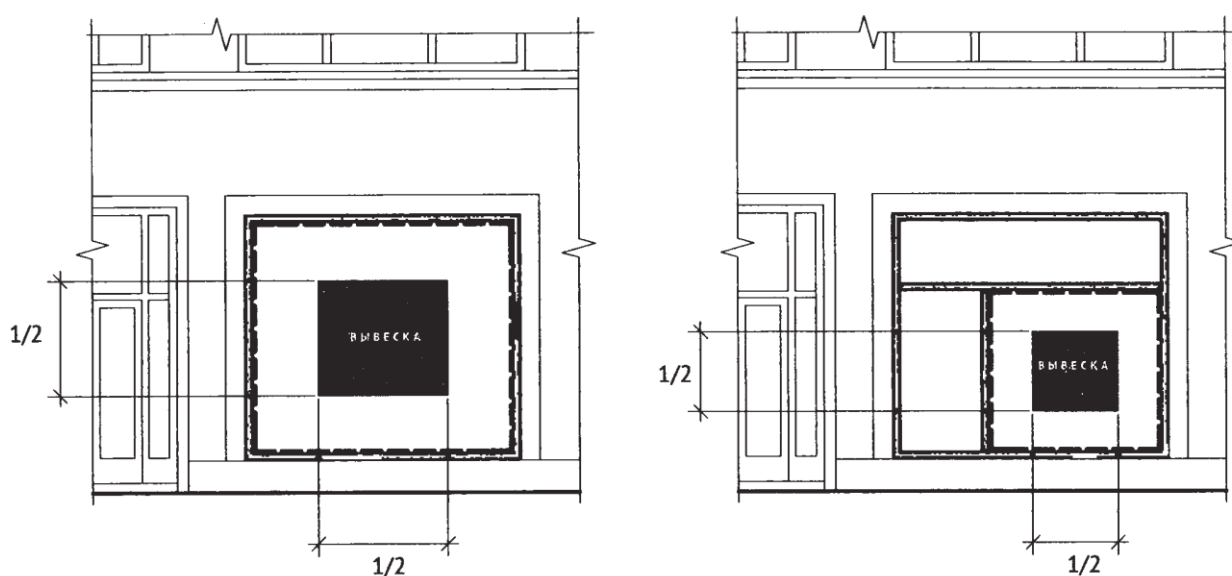
15. Максимальный размер витринных конструкций, размещаемых в витрине, а также с внутренней стороны остекления витрины, не должен превышать:

- половины размера остекления витрины (при наличии переплетов (импостов) половины размера остекления в границах переплетов (импостов) по высоте,
- половины размера остекления витрины (при наличии переплетов (импостов) половины размера остекления в границах переплетов (импостов) по длине.

При этом витринные конструкции должны размещаться строго в границах переплетов (импостов).

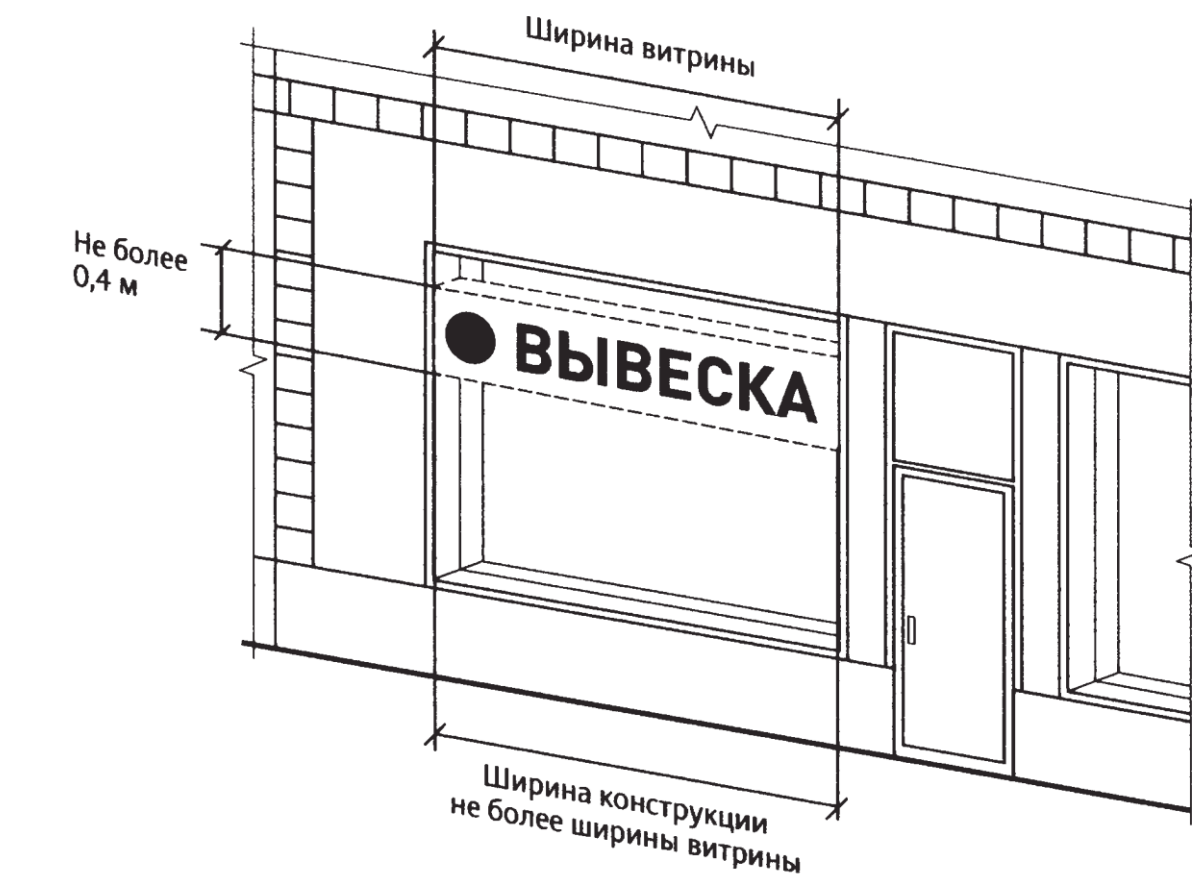


1/2 высоты и ширины расстояния между импостами

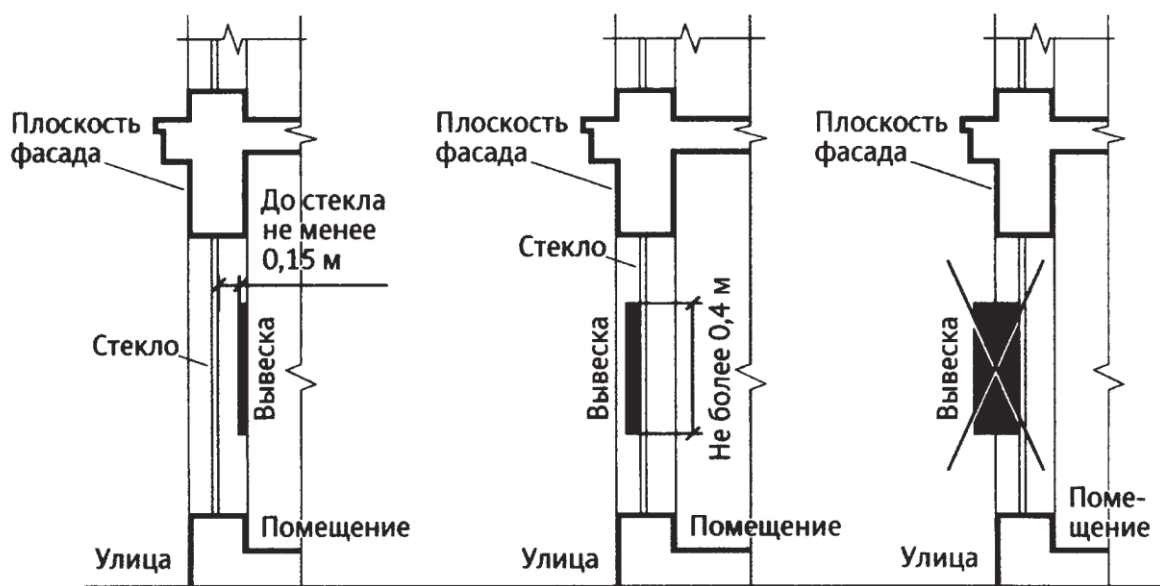


1/2 высоты и ширины расстояния между импостами

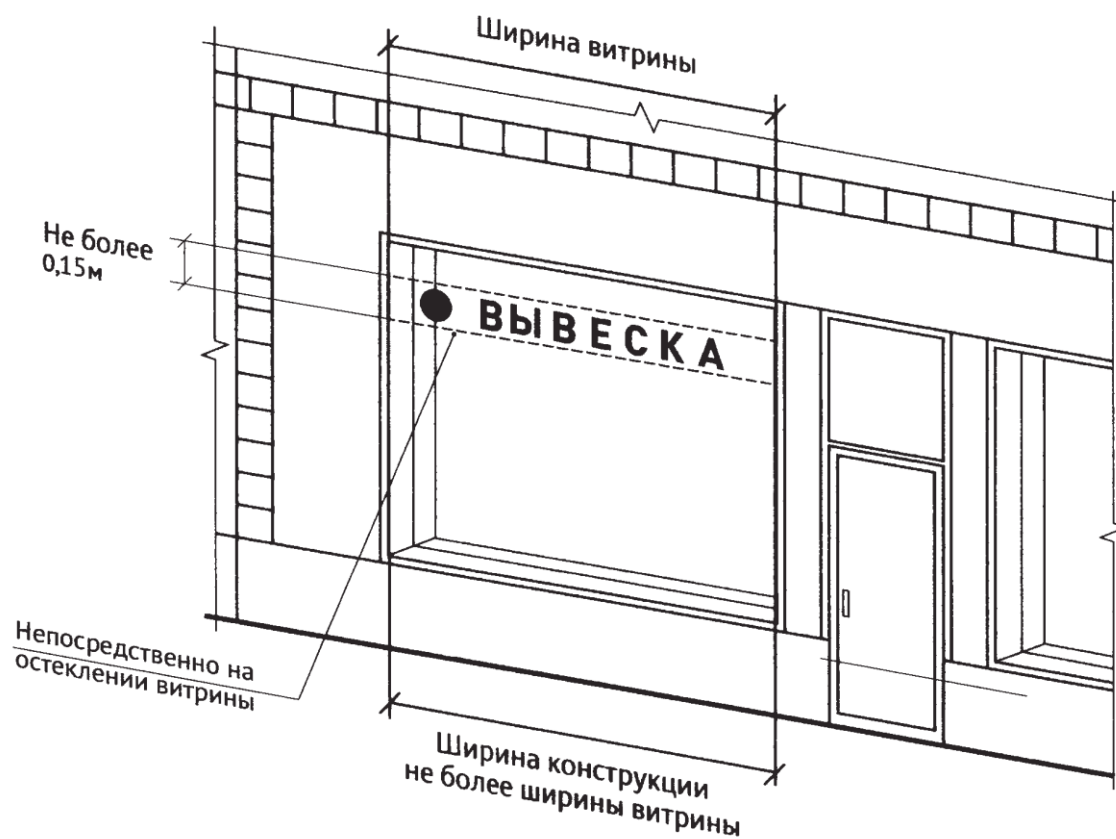
16. Вывески, размещенные на внешней стороне витрины, не должны выходить за плоскость фасада объекта. Размеры информационной конструкции, размещаемой на внешней стороне витрины, не должны превышать в высоту 0,40 м. и длину остекления витрины - в длину



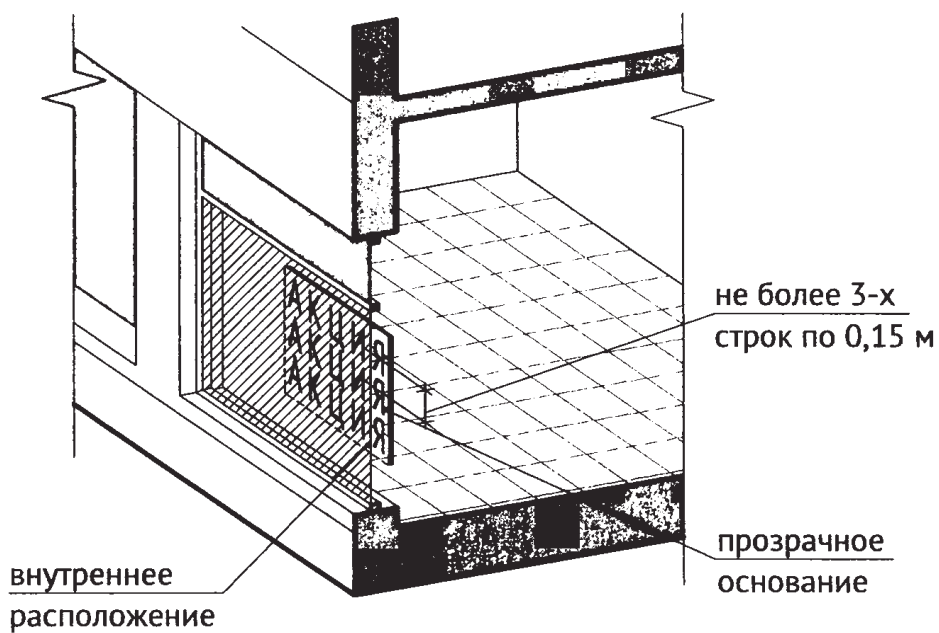
Размещение снаружи витрины



17. Размещение вывески возможно непосредственно на остеклении витрины в виде отдельных букв и декоративных элементов, в том числе методом нанесения трафаретной печати или иными аналогичными методами. При этом максимальный размер вывески, размещаемой на остеклении витрины, не может превышать в высоту 0,15 м.

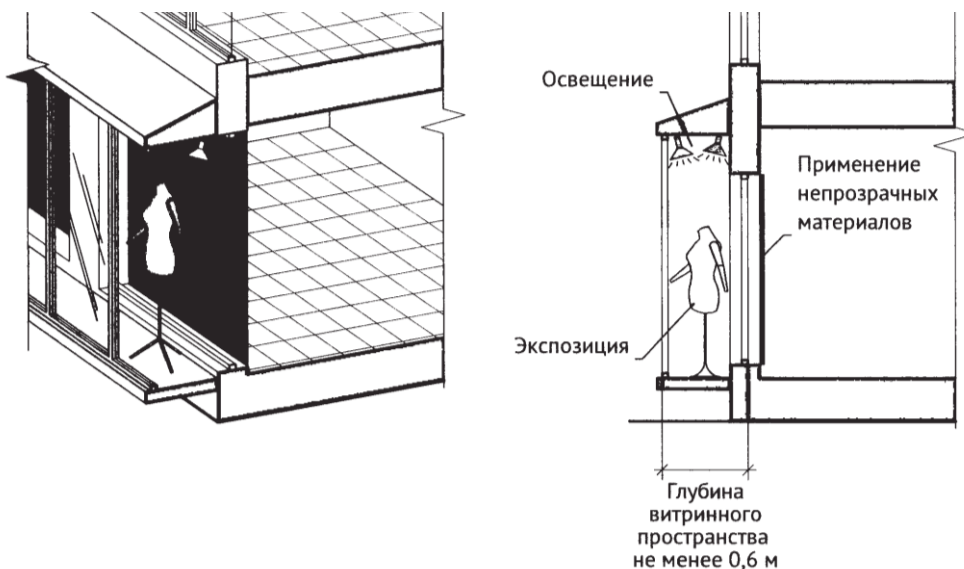


18. Допускается размещение информации об акционных мероприятиях (акциях) с внутренней стороны витрины (не более трех строк по 0,15 м)

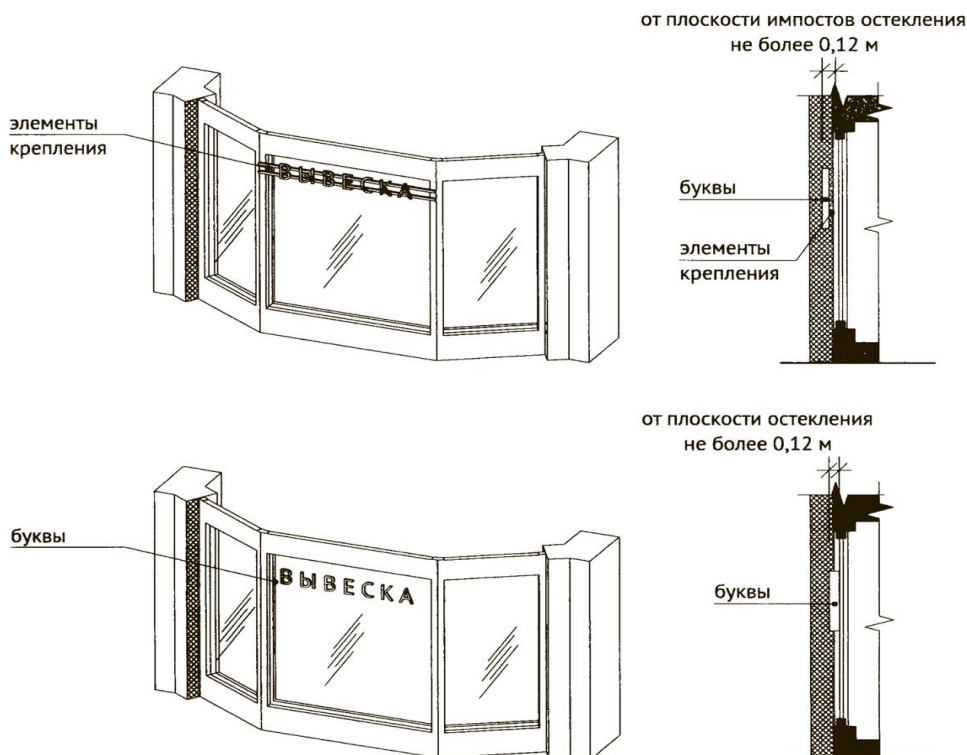


19. Применение непрозрачных материалов, декоративной пленки, жалюзи, рулонных штор, возможно только для второго ряда остекления витрины со стороны торгового зала при одновременном соблюдении следующих условий:

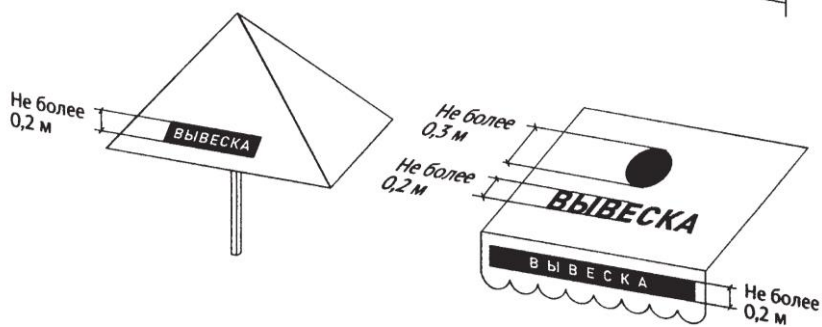
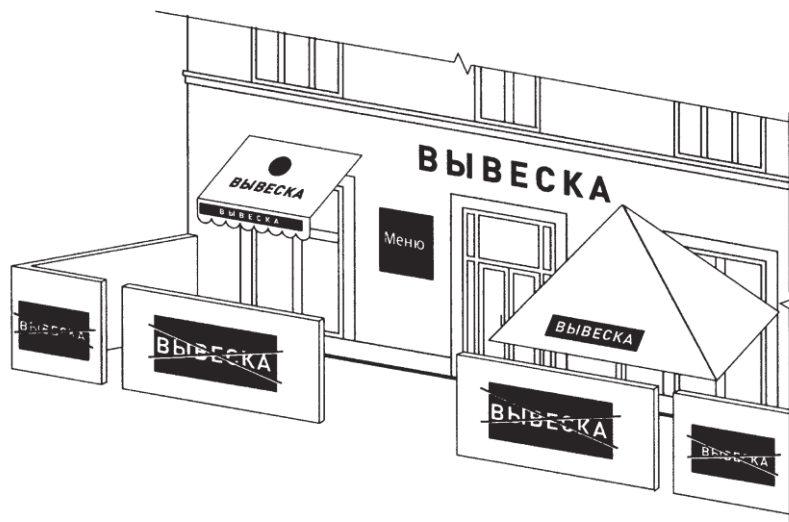
- витринное пространство оформлено с использованием товаров и услуг (экспозиция товаров и услуг);
- витринное пространство освещено в темное время суток;
- глубина витринного пространства от первого ряда остекления со стороны улицы (внешней поверхности витрины) до второго ряда остекления со стороны торгового зала (внутренней поверхности витрины) составляет не менее 0,6 м.



20. В случае если витрина имеет многогранную форму, вывески размещаются параллельно каждой из граней витрины с возможностью крепления к конструктивным элементам (импостам) витрины. При этом расстояние от плоскости импостов остекления витрины до внешней крайней точки конструкции не может превышать 0,12 м.

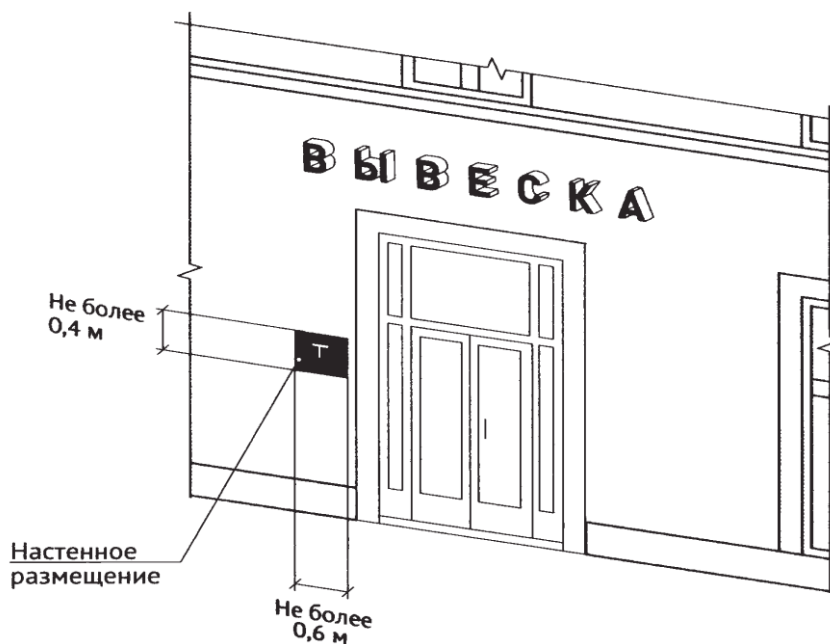


21. Вывески на маркизах и зонтах.



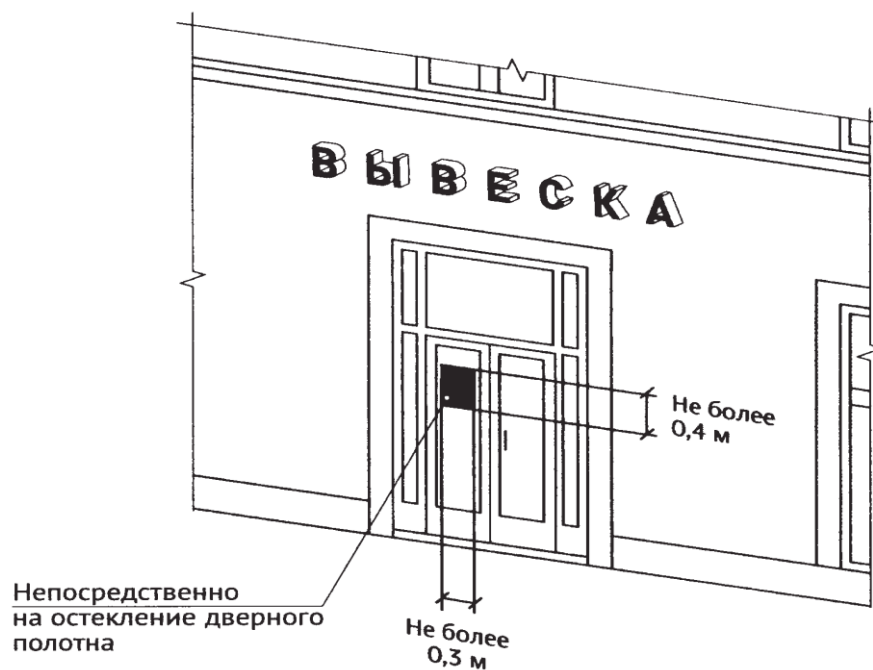
22. Максимальный размер режимной таблички, размещаемой на фасаде здания или ограждающей конструкции не должен превышать:

- по высоте - 0,40 м;
- по длине - 0,60 м.

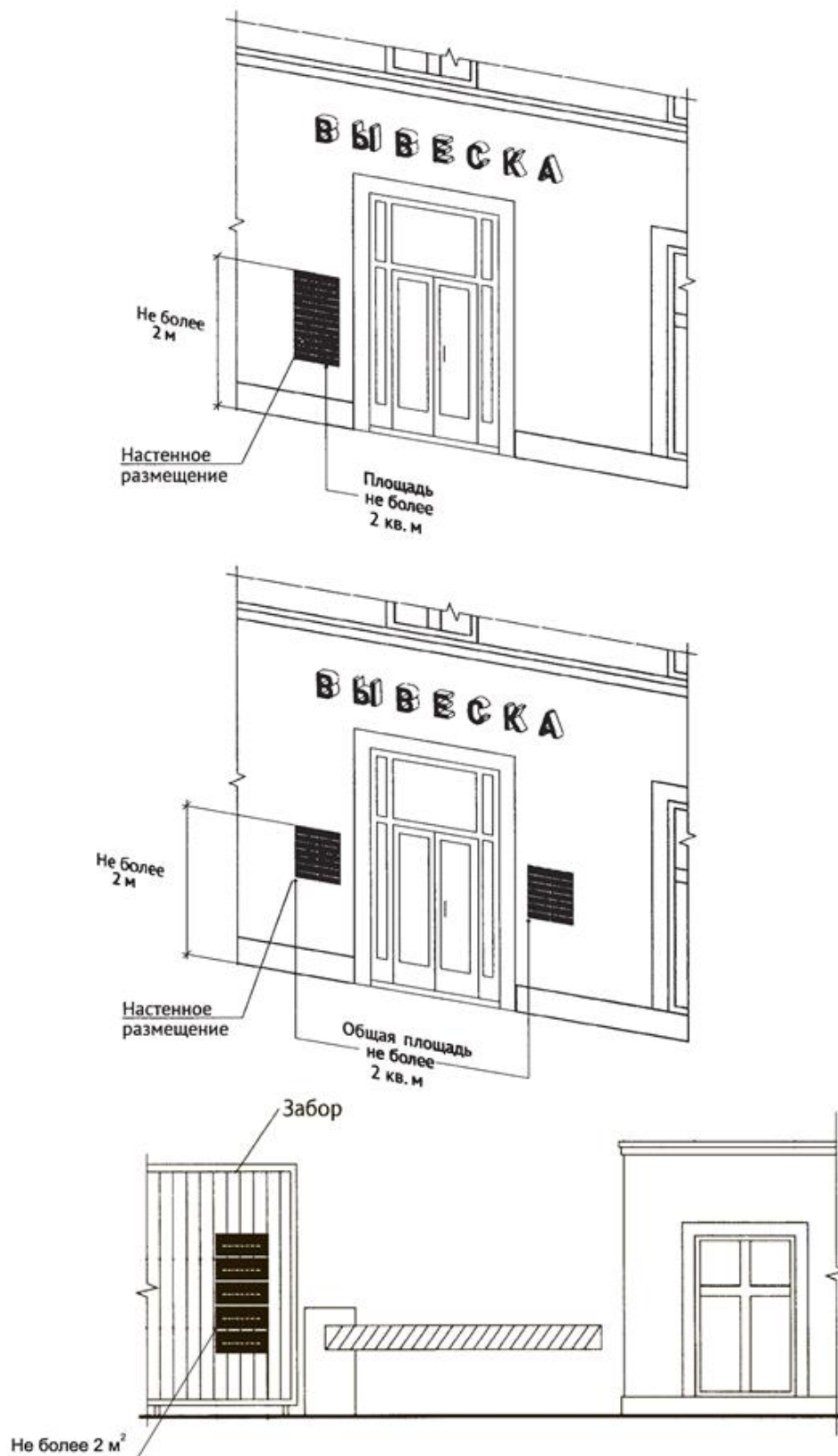


23. Максимальный размер данных режимной таблички, размещаемой на дверях входных групп на остекление дверей, в том числе методом трафаретной печати или иным аналогичным методом не должен превышать:

- по высоте - 0,40 м;
- по длине - 0,30 м.

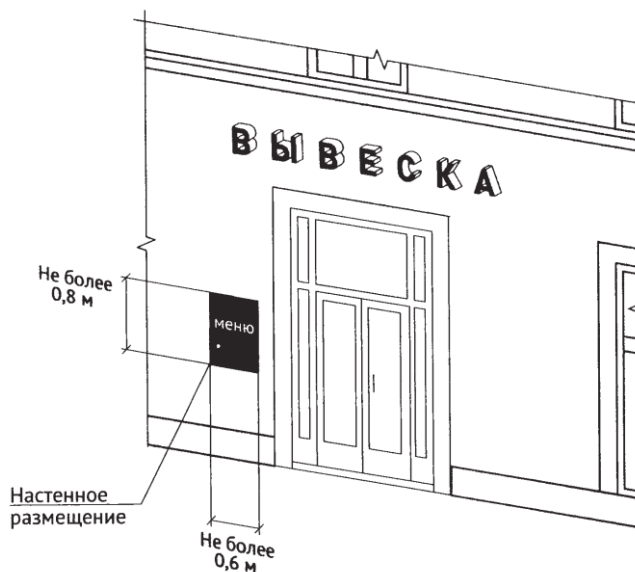


24. В случае, если на территории, в здании, строении, сооружении располагается несколько организаций и (или) индивидуальных предпринимателей, имеющих общий вход, общая площадь режимных табличек, устанавливаемых на фасаде объекта или ограждающей конструкции перед одним входом, не должна превышать 2 кв.м, а расстояние от уровня земли (пола входной группы) до верхнего края режимной таблички, расположенной на наиболее высоком уровне, не должно превышать 2 м.

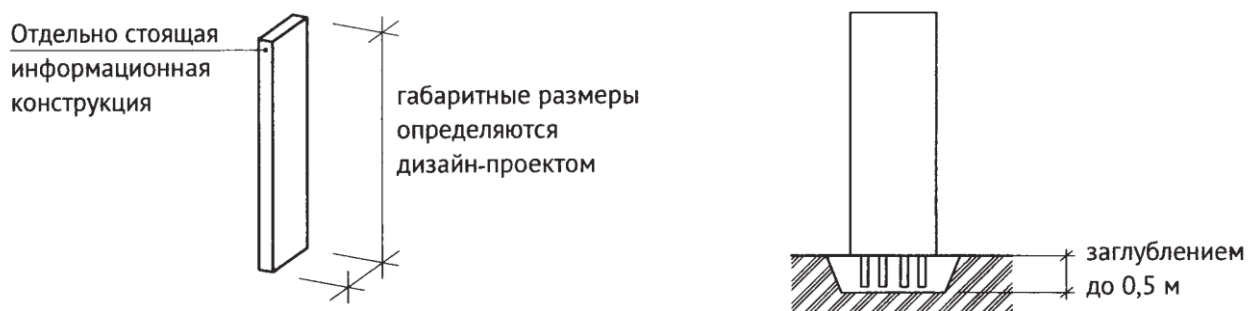


25. Максимальный размер информационных конструкций (меню) не должен превышать:

- по высоте - 0,80 м;
- по длине - 0,60 м.

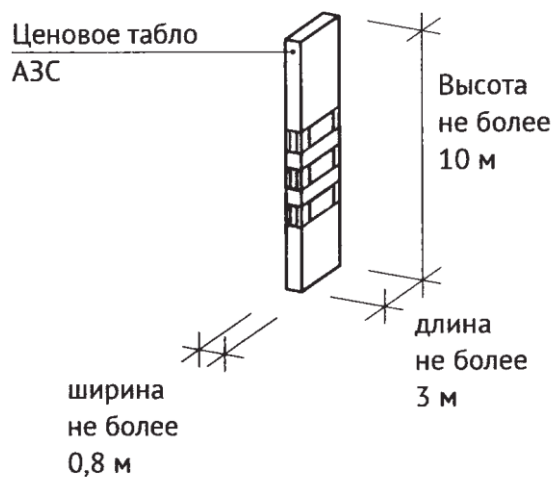


26. Отдельно стоящие конструкции размещаются в пределах границ земельного участка, на котором располагаются здания, строения, сооружения.

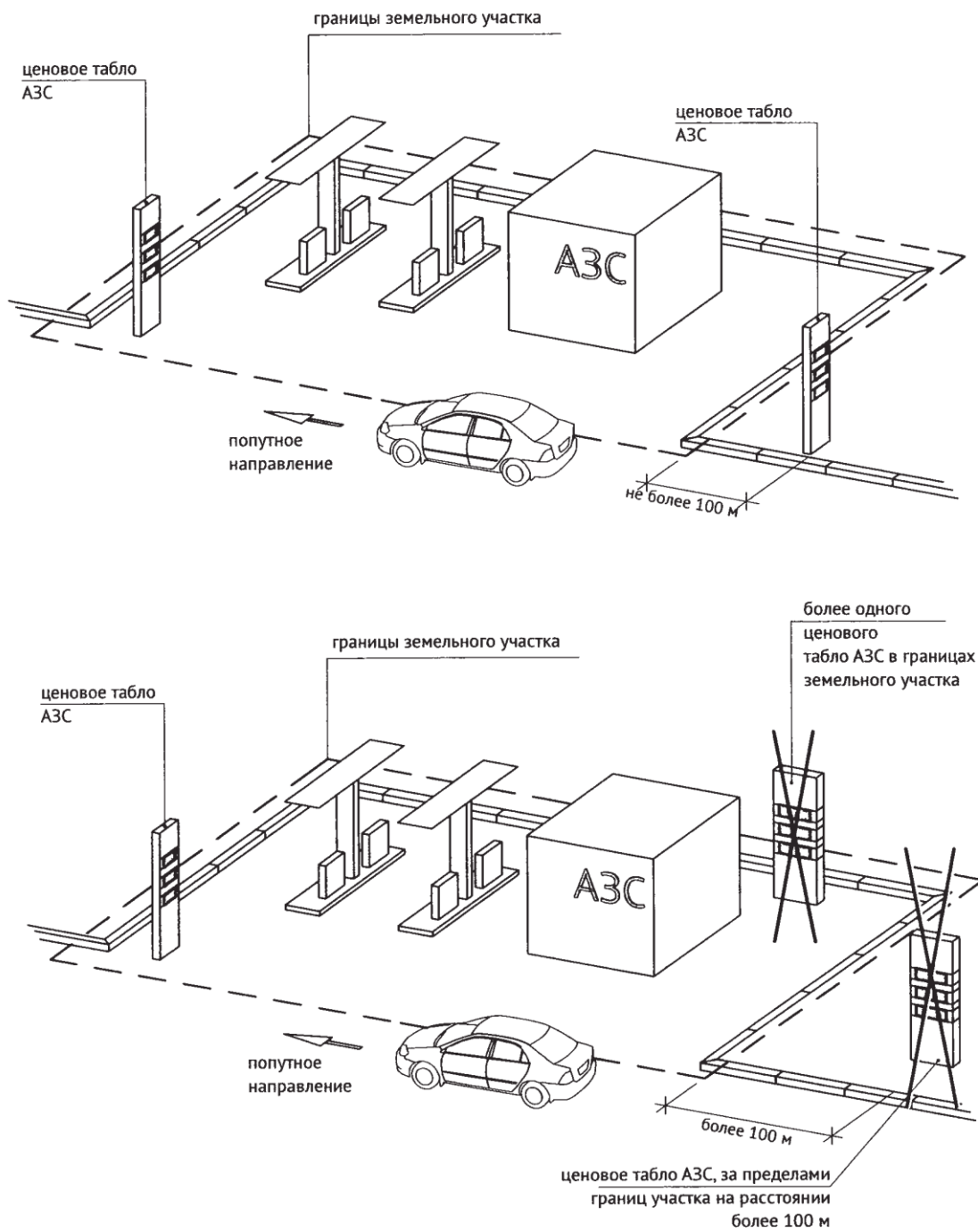


27. Размеры ценовых табло АЗС не должны превышать:

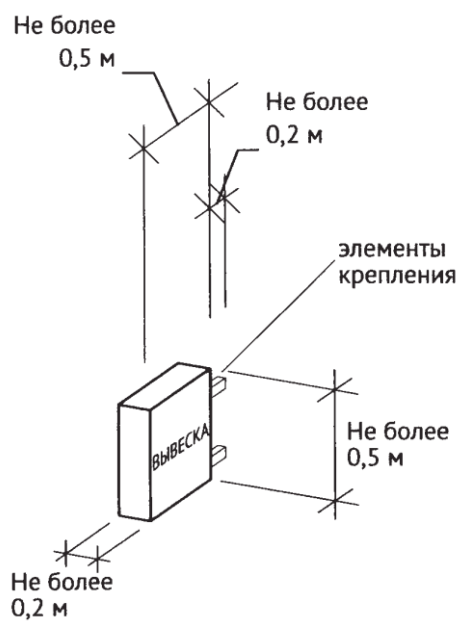
- по высоте 10 м,
- по длине - 3 м,
- по ширине - 0,8 м.



28. Ценовые табло автозаправочных станций (далее - АЗС) могут размещаться за пределами границ земельных участков, занимаемых АЗС



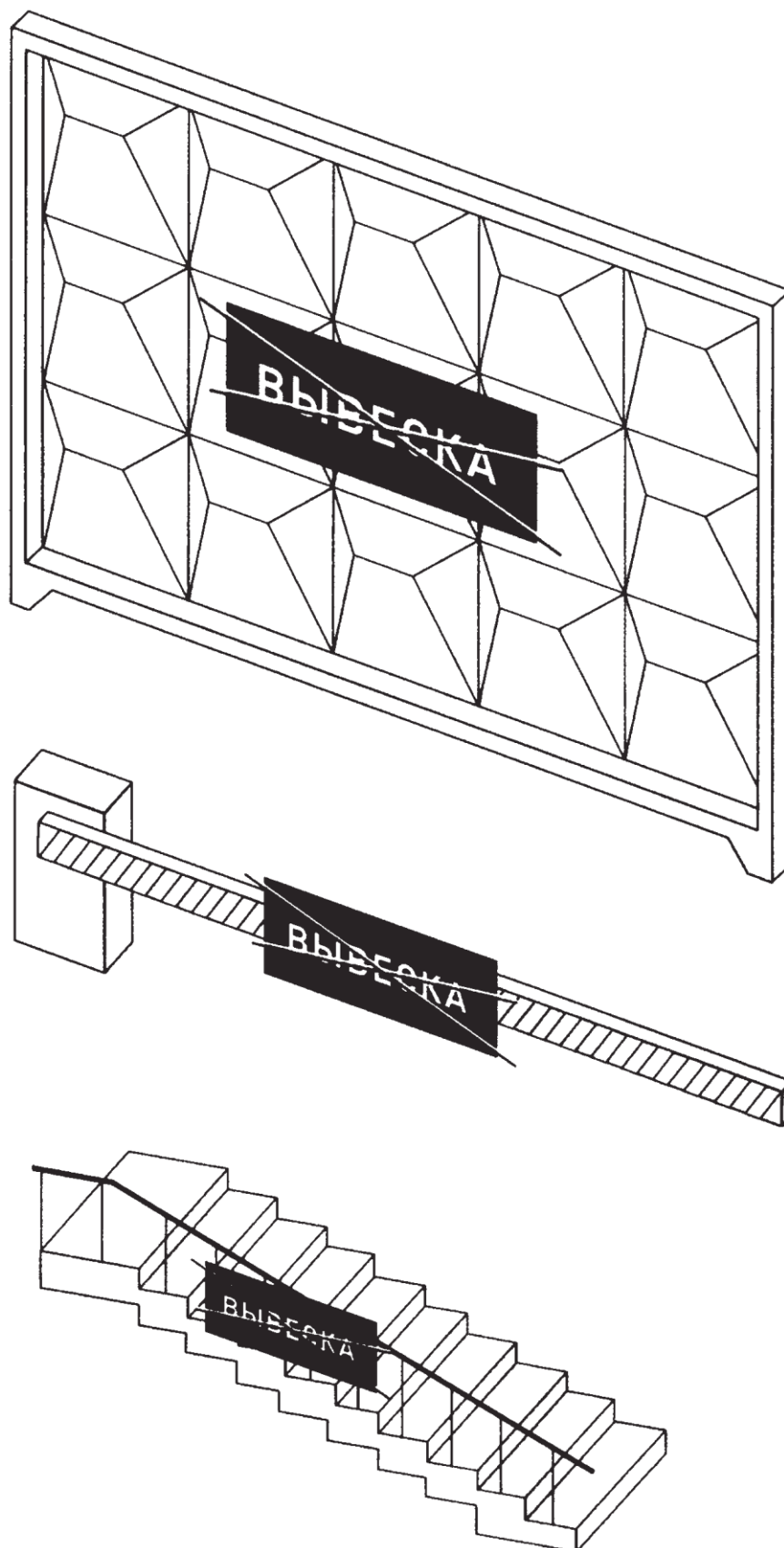
29. Максимальные параметры (размеры) консольных конструкций, размещаемых на фасадах объектов в Зоне 1, не должны превышать 0,50 м по высоте и 0,50 м по ширине.



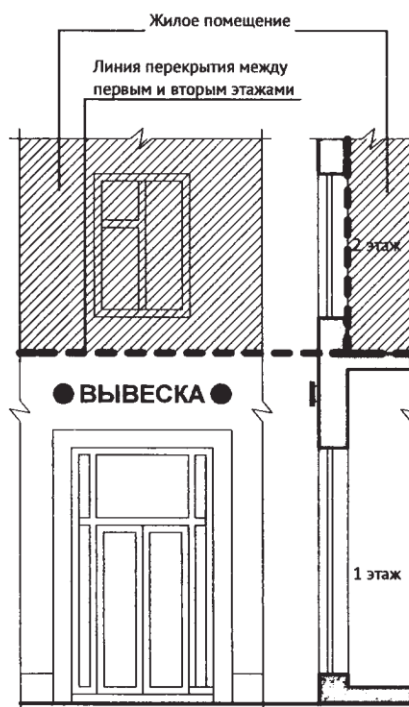
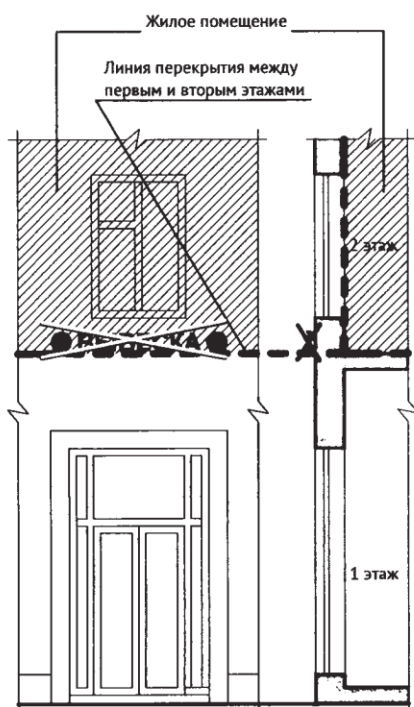
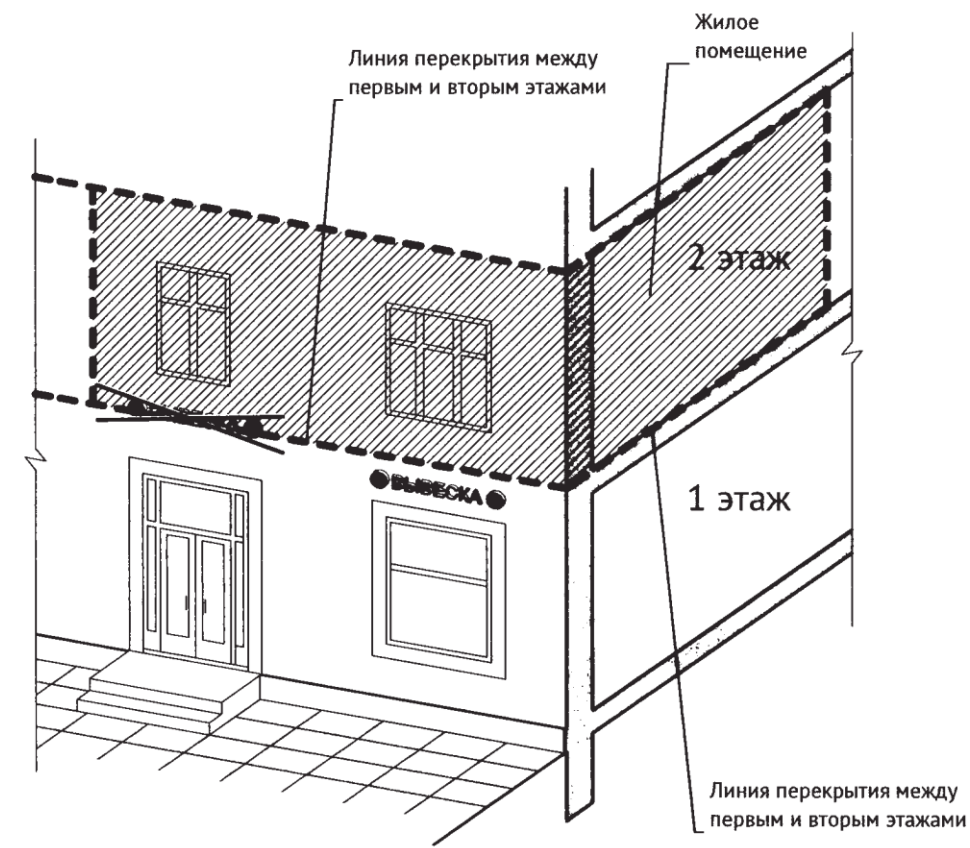
30. Запрещается нарушение геометрических параметров (размеров) вывесок.



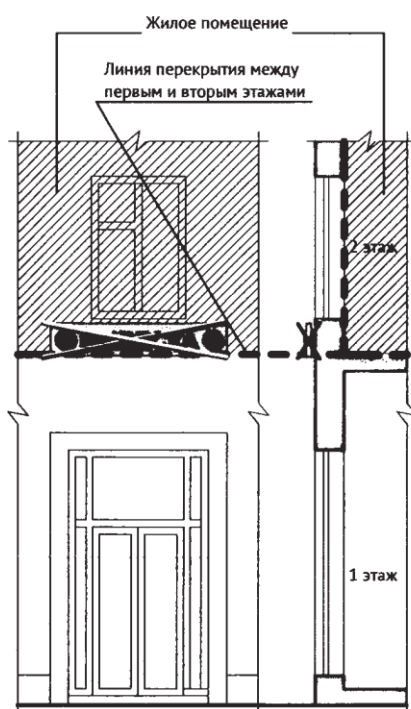
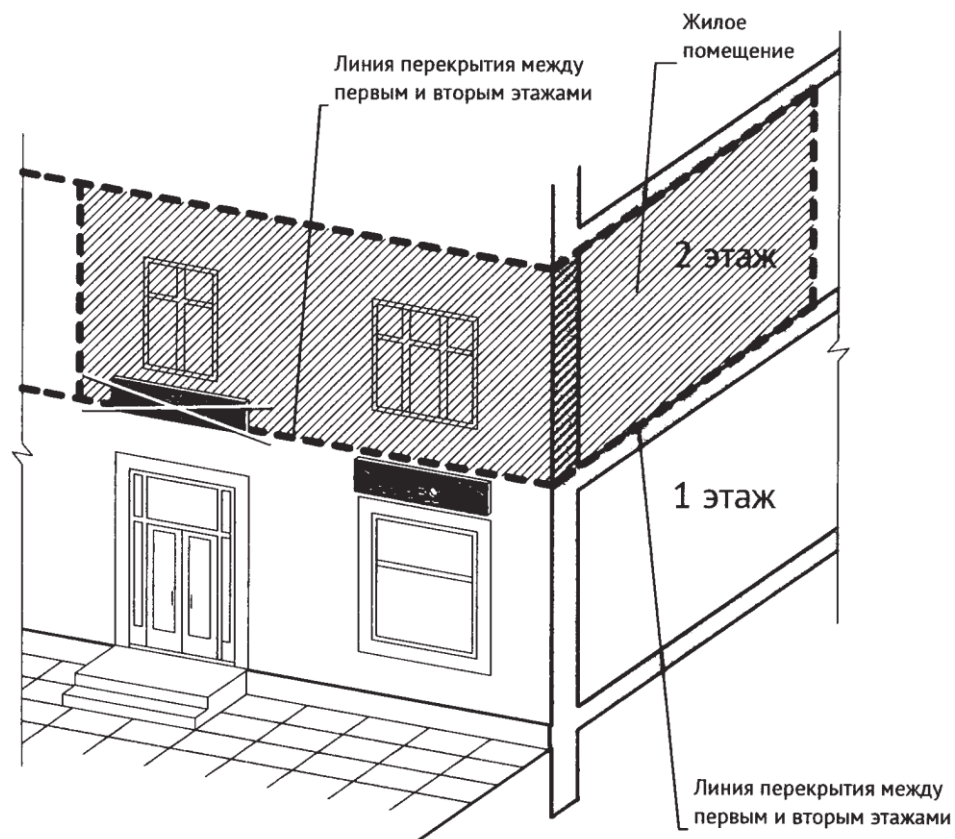
31. Запрещается размещение вывесок на ограждающих конструкциях (заборах, шлагбаумах, ограждениях, перилах).



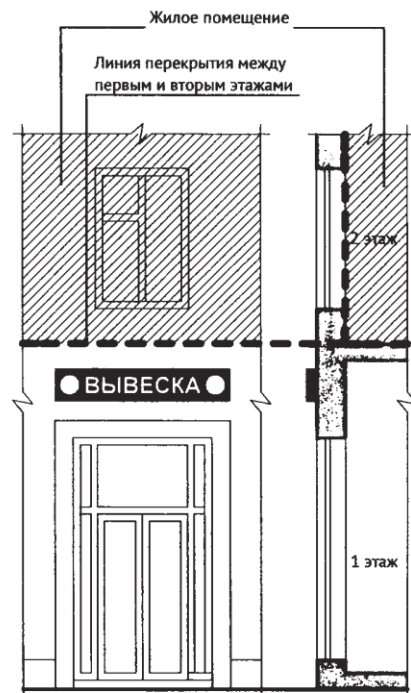
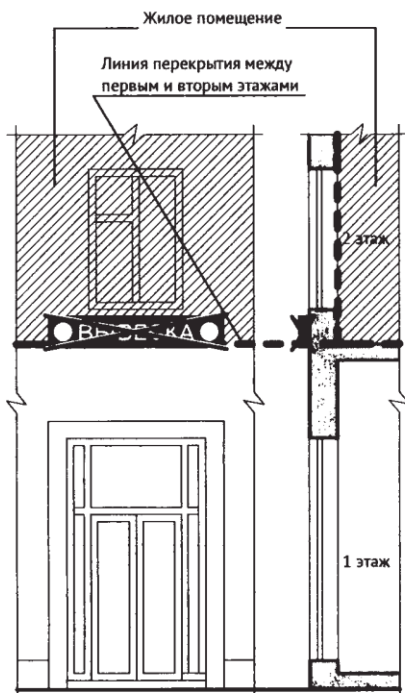
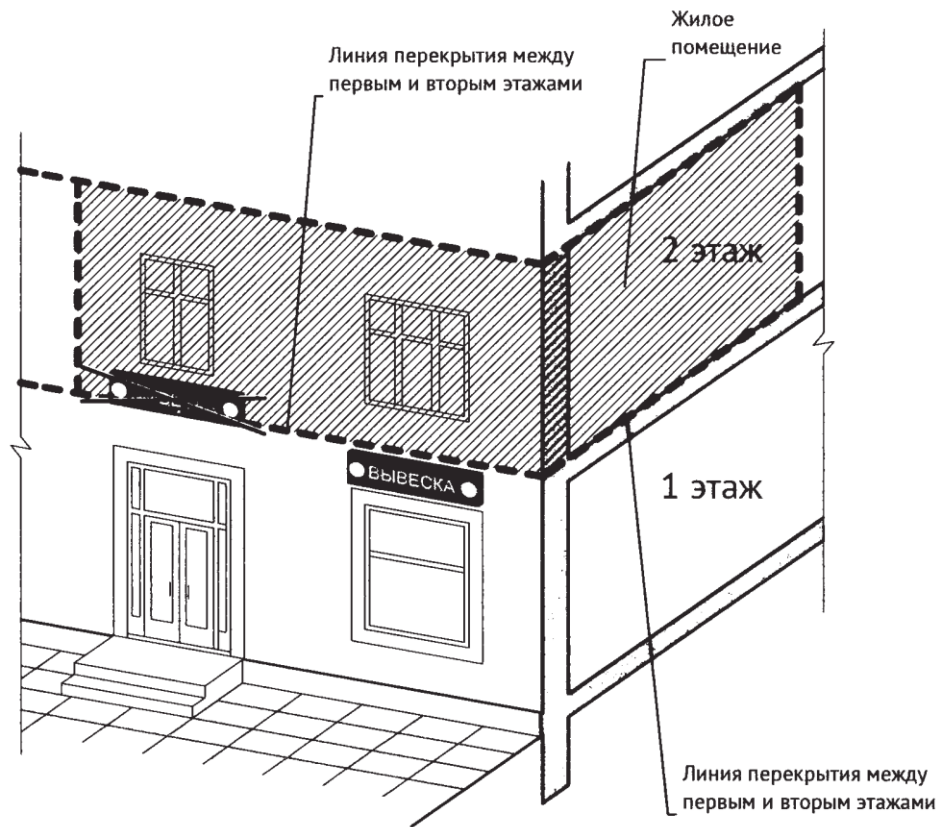
32. Запрещается размещение вывесок выше линии перекрытия между первым и вторым этажами, включая крыши.
Объемные символы без подложки.



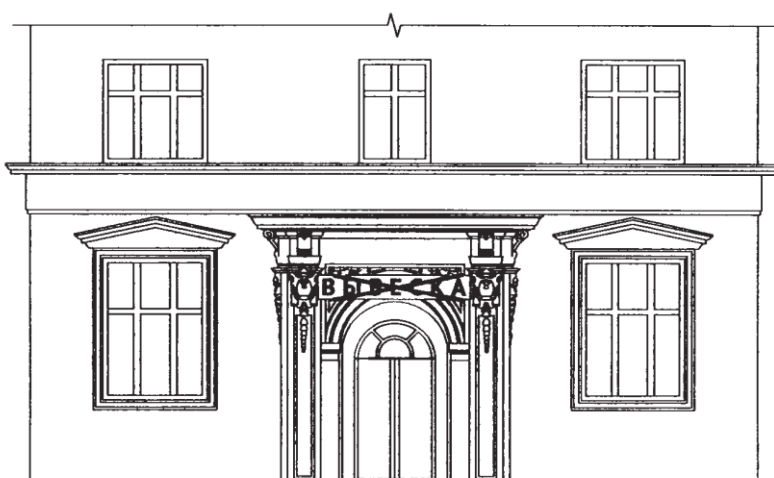
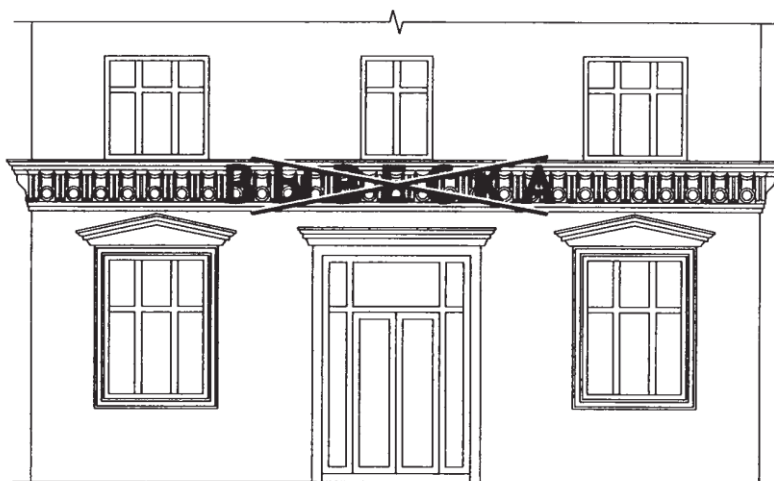
Объемные символы на подложке.



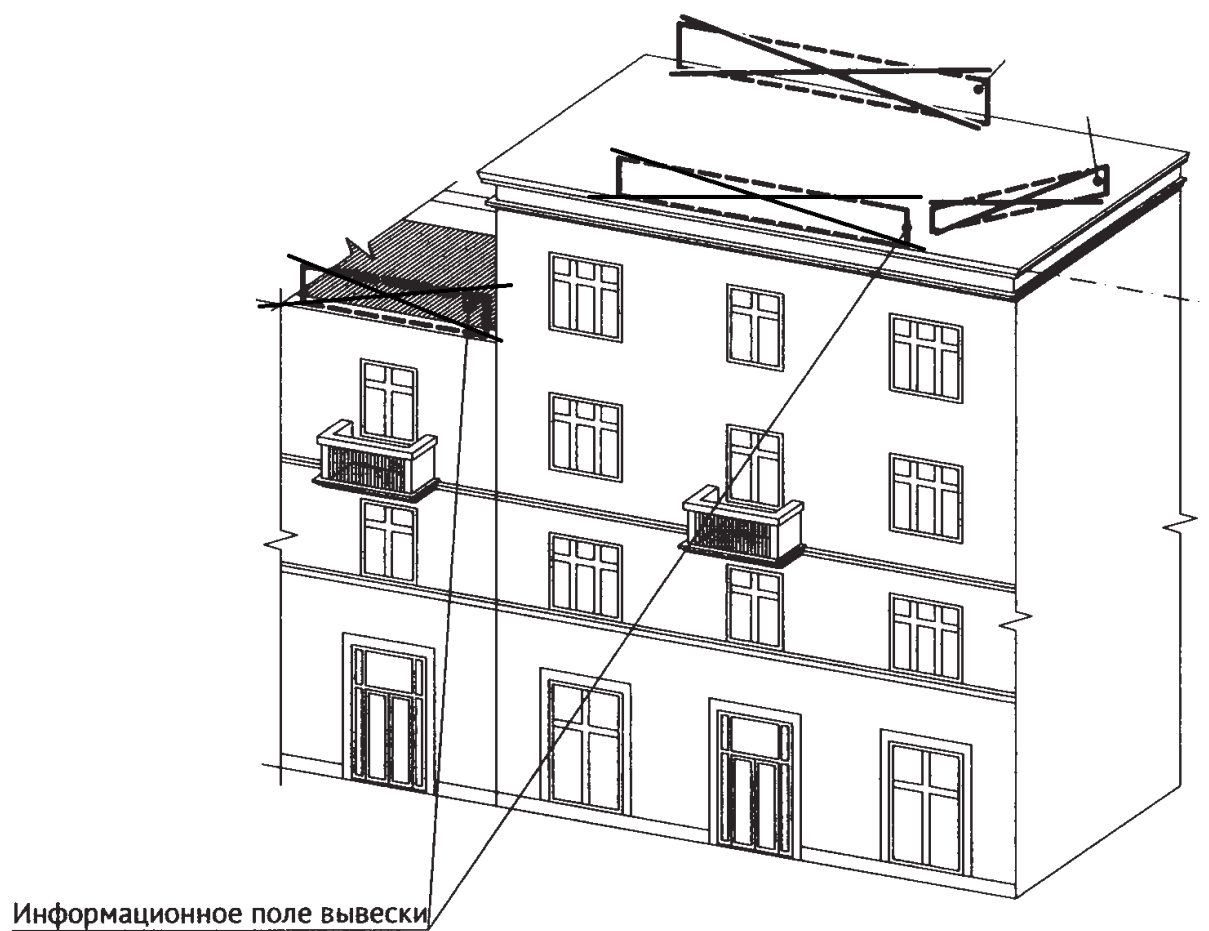
Световые коробки.



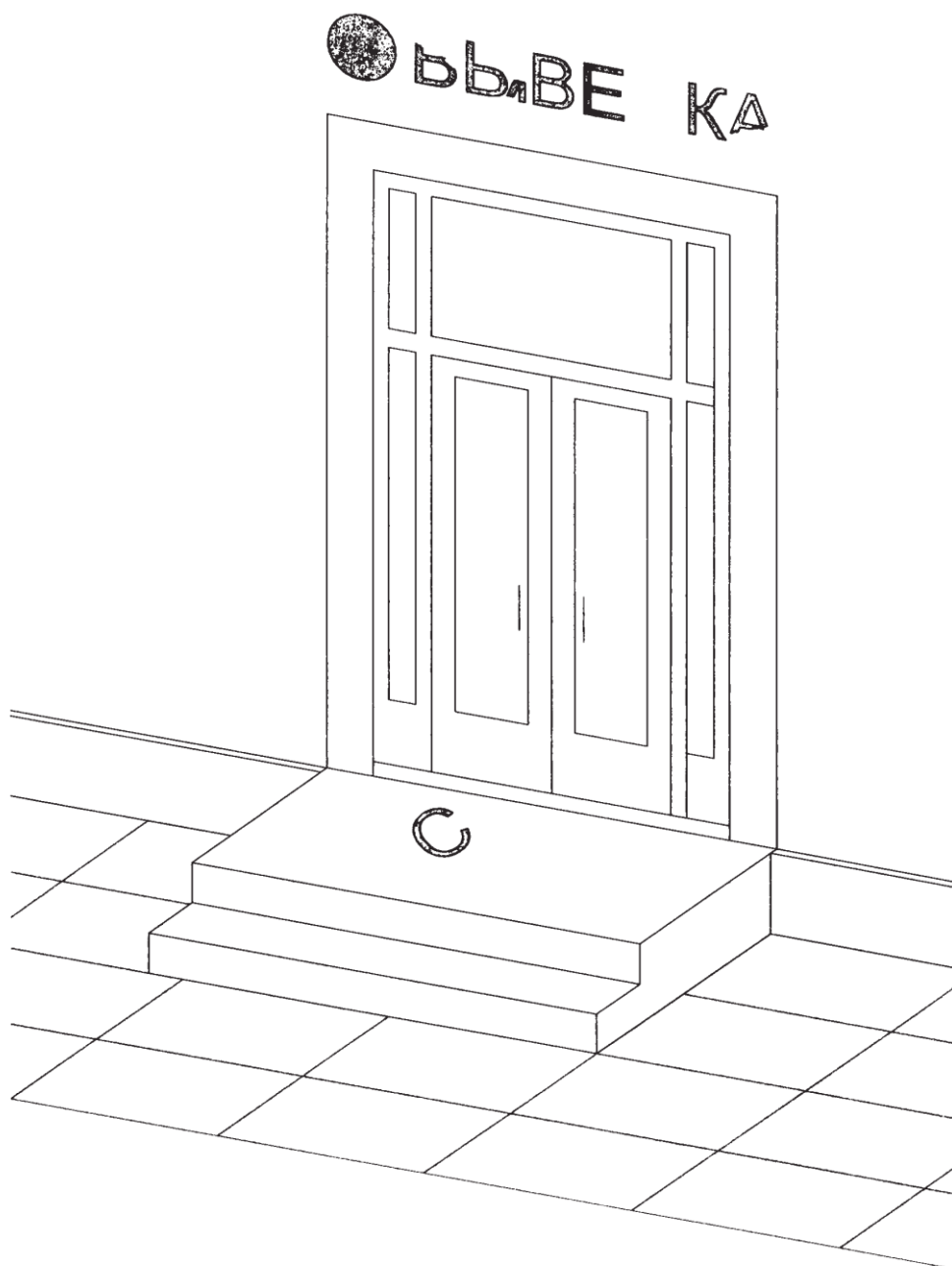
33. Запрещается размещение вывесок на архитектурных деталях фасадов объектов (в том числе на колоннах, пилястрах, орнаментах, лепнине).



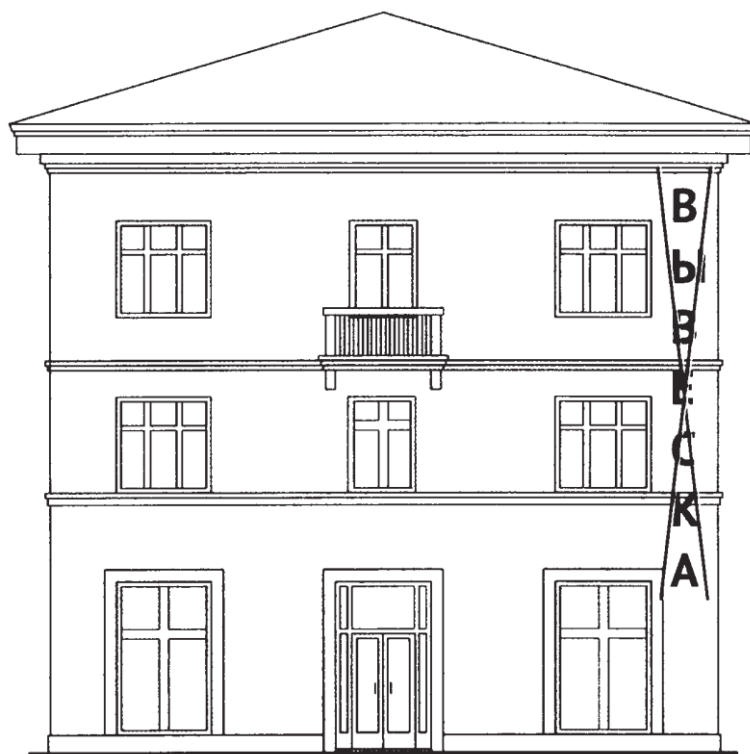
34. Запрещается размещение вывесок на крышах зданий, строений, сооружений.



35. Запрещается размещение вывесок (за исключением уникальных информационных конструкций) путем непосредственного нанесения на поверхность фасада декоративно-художественного и (или) текстового изображения (методом покраски, наклейки и иными методами).



36. Запрещается вертикальный порядок расположения букв на информационном поле вывески.



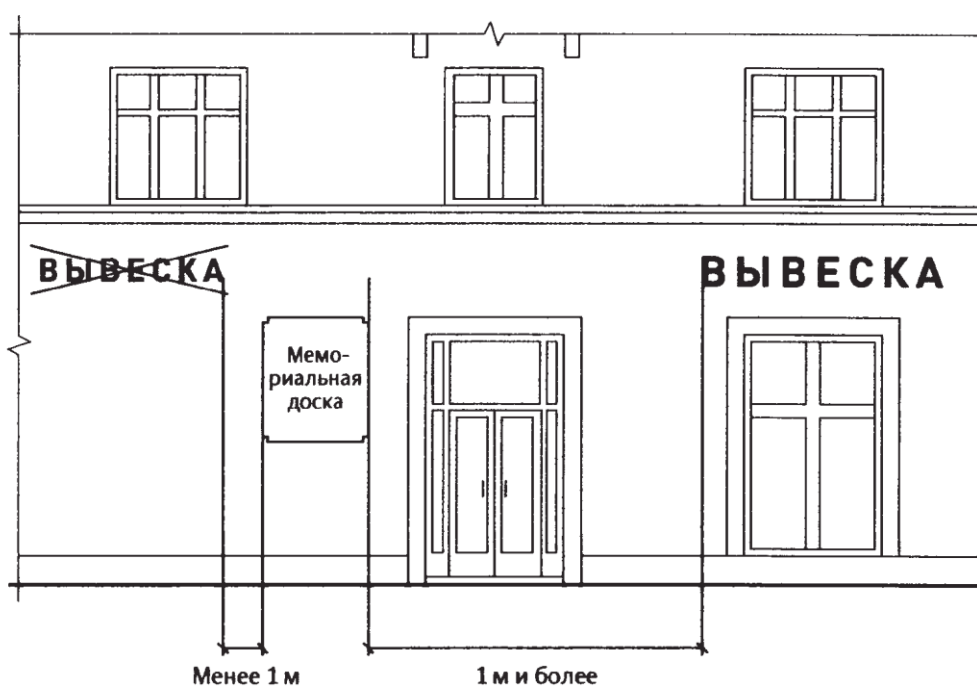
37. Запрещается размещение вывесок с использованием неоновых светильников, мигающих (мерцающих) элементов.



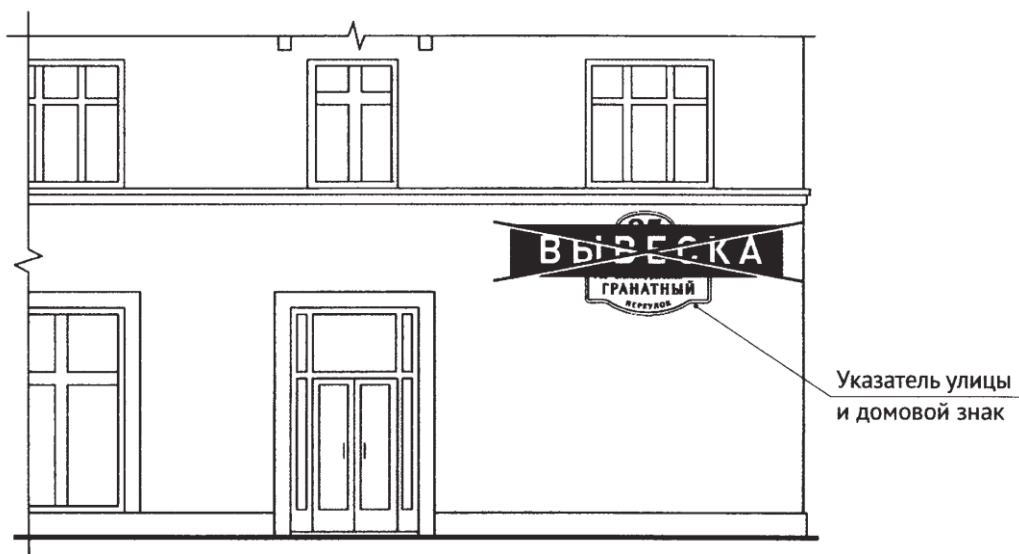
38. Запрещается размещение настенных вывесок одна над другой (за исключением случаев размещения вывесок в соответствии с дизайн-проектом).



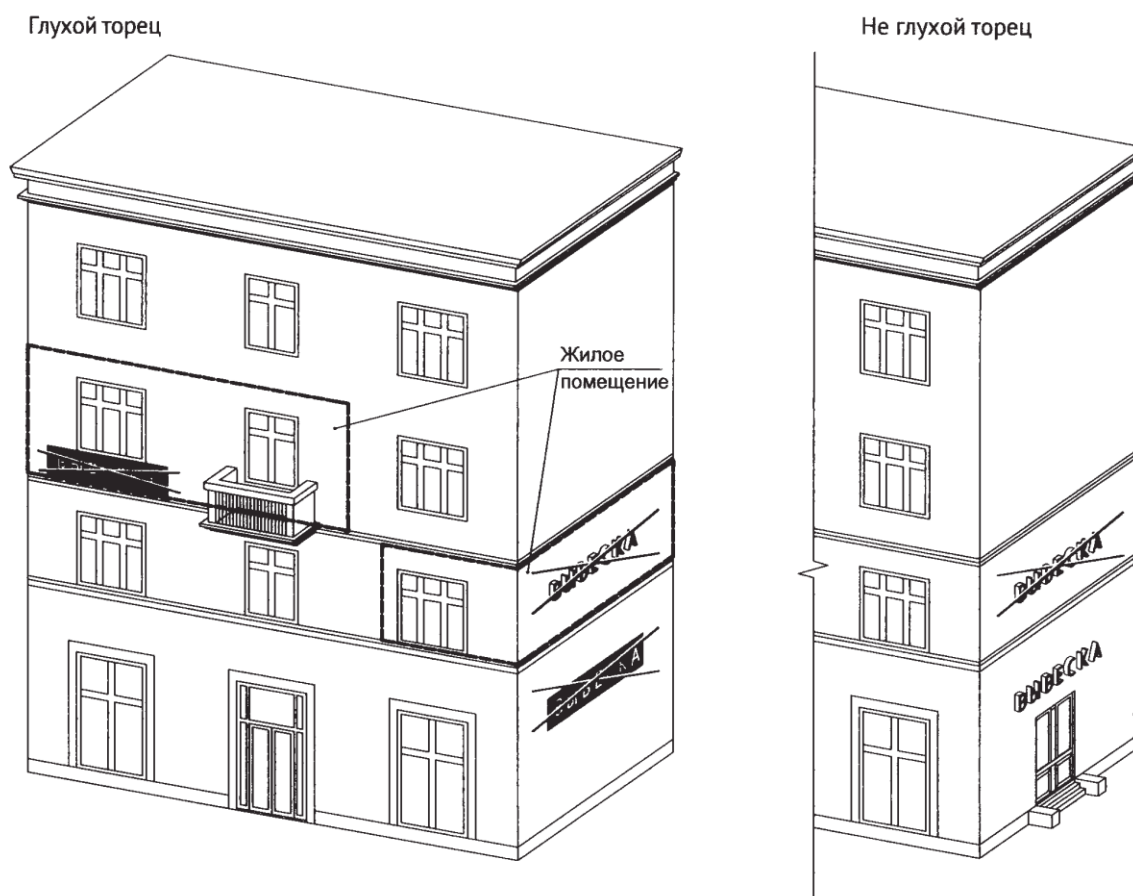
39. Запрещается размещение вывесок на расстоянии ближе чем 1 м от мемориальных досок.



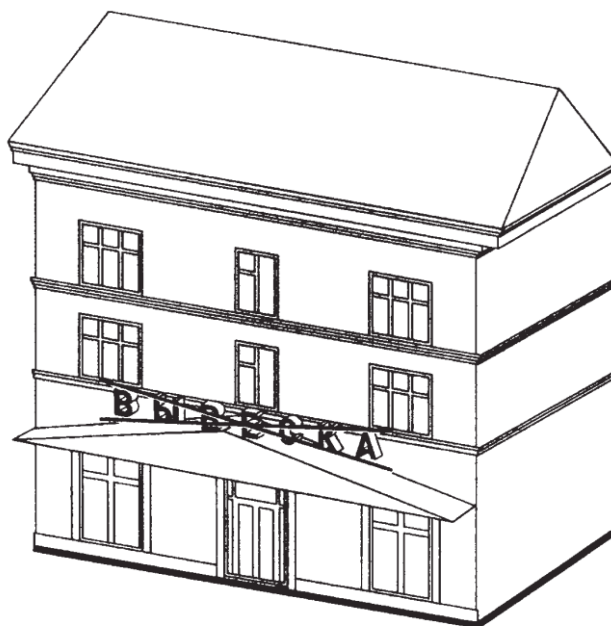
40. Запрещается перекрытие (закрытие) указателей наименований улиц и номеров домов.



41. Запрещается размещение вывесок в границах жилых помещений, в том числе на глухих торцах фасада.



42. Запрещается размещение вывесок на козырьках зданий.

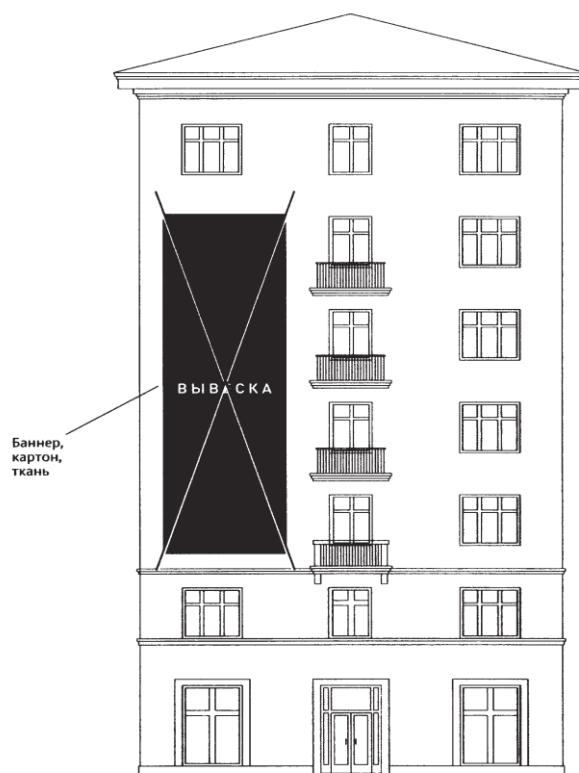


43. Запрещается перекрытие (закрытие) оконных и дверных проемов, а также витражей и витрин.

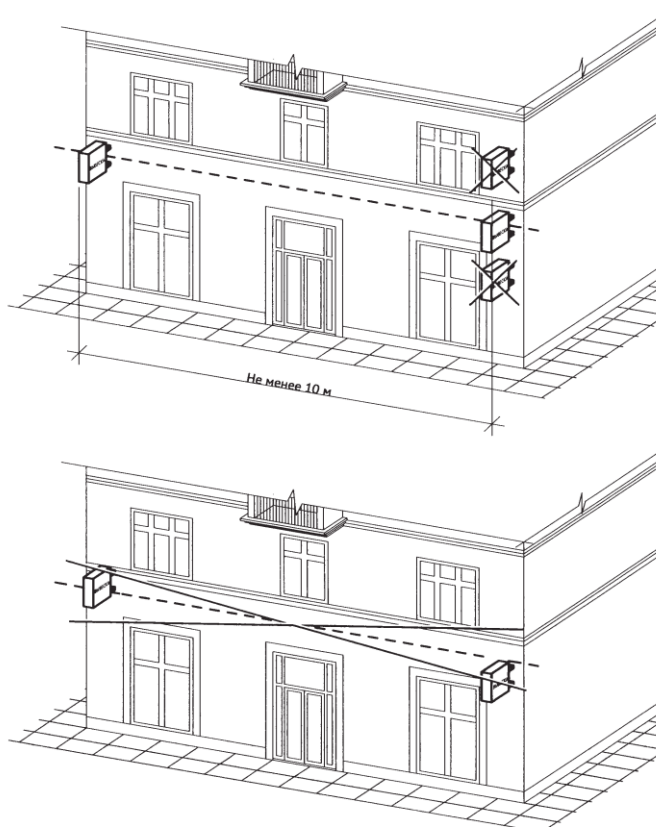


Перекрытие оконных и дверных проемов, а также витражей и витрин

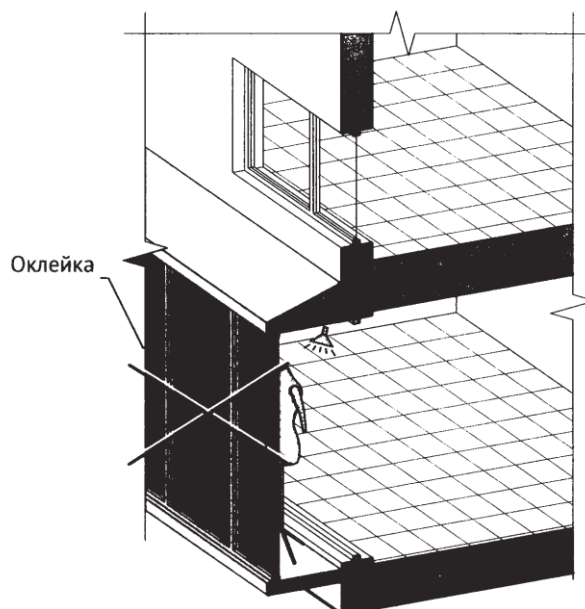
44. Запрещается размещение вывесок с использованием картона, ткани, баннерной ткани (за исключением афиш) и других мягких материалов.



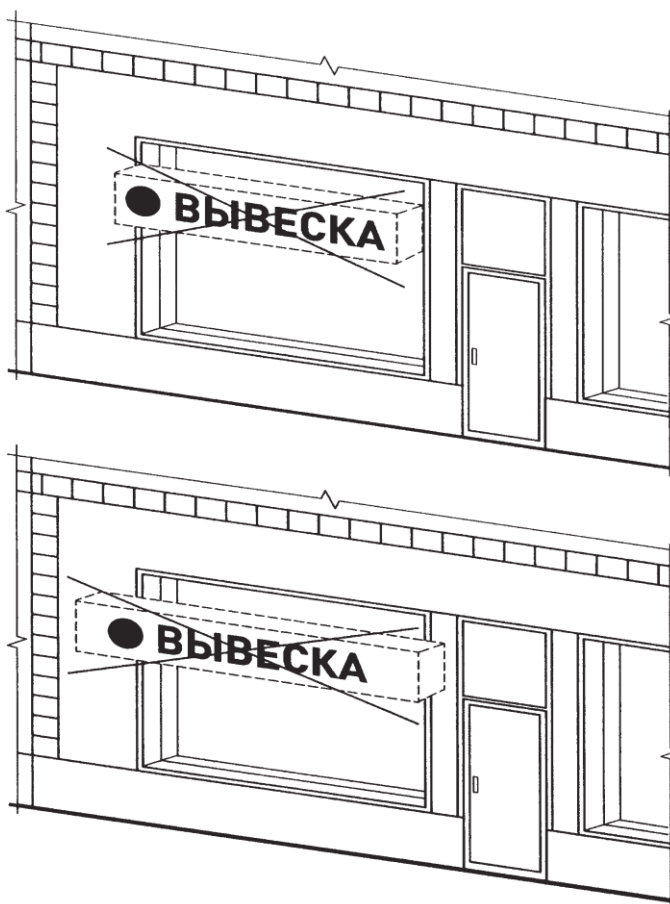
45. Запрещается размещение вывесок на расстоянии менее 10 м друг от друга, а также одной консольной вывески над другой.



46. Запрещается окраска и покрытие декоративными пленками поверхности остекления витрин (за исключением размещения непосредственно на поверхности остекления витрины вывесок в виде отдельных букв и декоративных элементов из декоративных пленок).



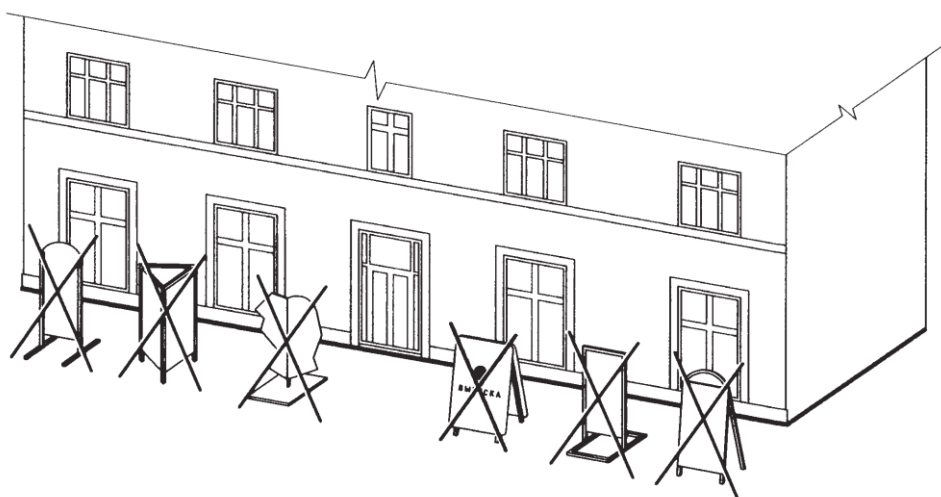
47. Информационные конструкции (вывески), размещенные на внешней стороне витрины, не должны выходить за плоскость фасада объекта.



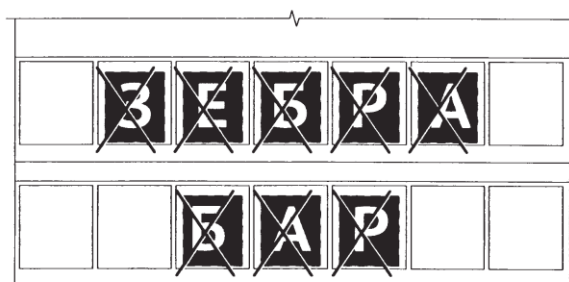
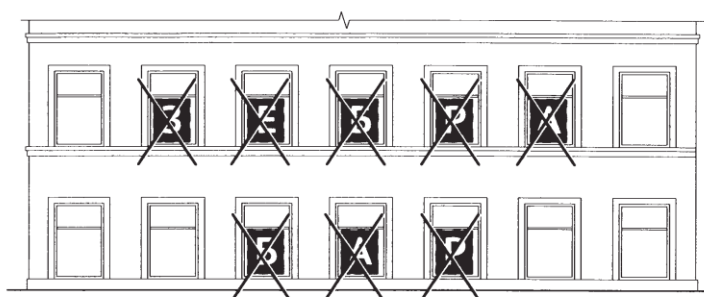
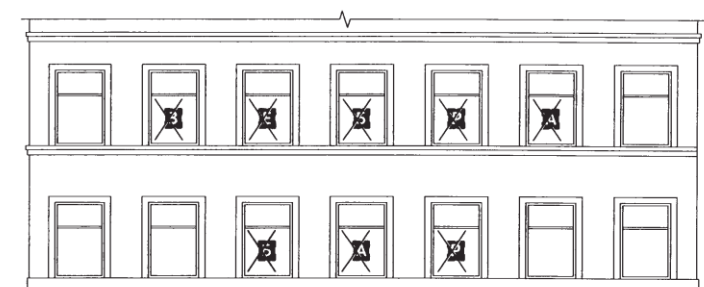
48. Запрещается размещение вывесок на кровлях, кровлях лоджий и балконов и (или) на лоджиях и балконах.



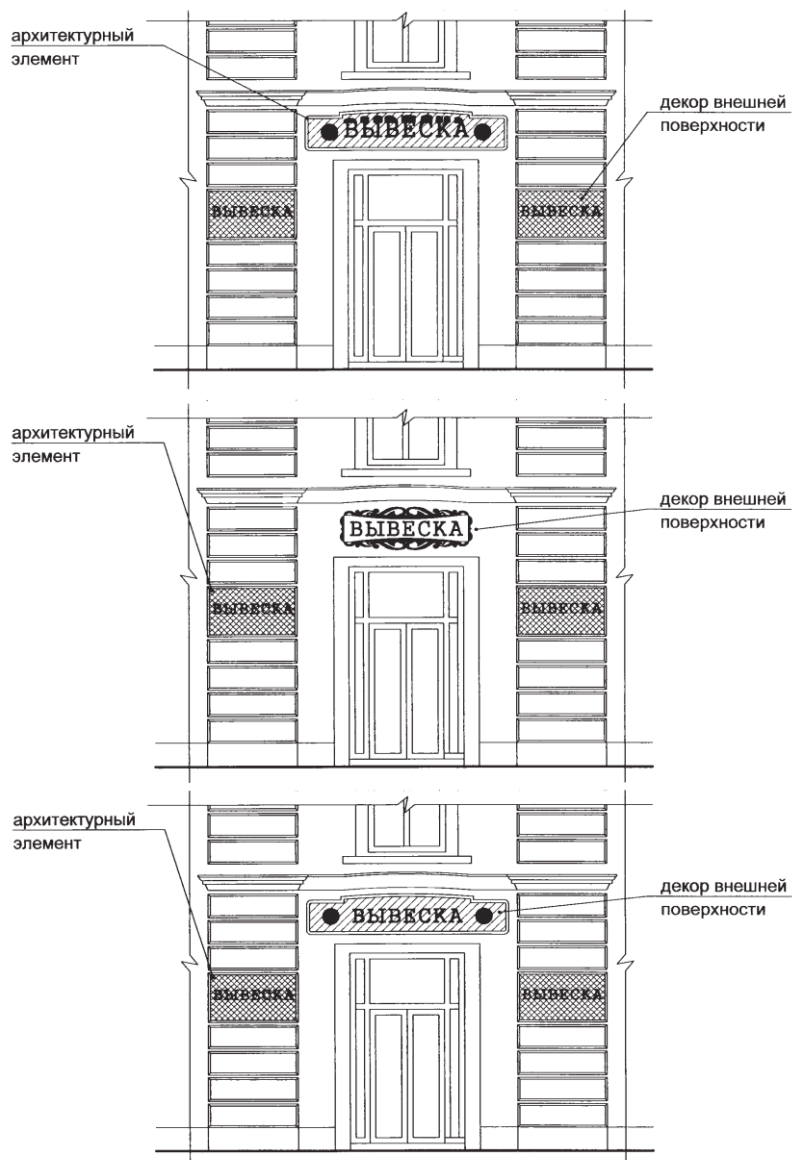
49. Запрещается размещение вывесок в виде отдельно стоящих сборно-разборных (складных) конструкций - штендеров.



50. Размещение в витрине, а также на (в) окнах букв и (или) символов, не отвечающих требованиям к вывескам.



51. К уникальным информационным конструкциям относятся: Вывески, являющиеся архитектурными элементами и декором внешних поверхностей объекта.



Барельеф.



Мозаичное панно.



Вывески, формирующие исторический архитектурный облик города.

